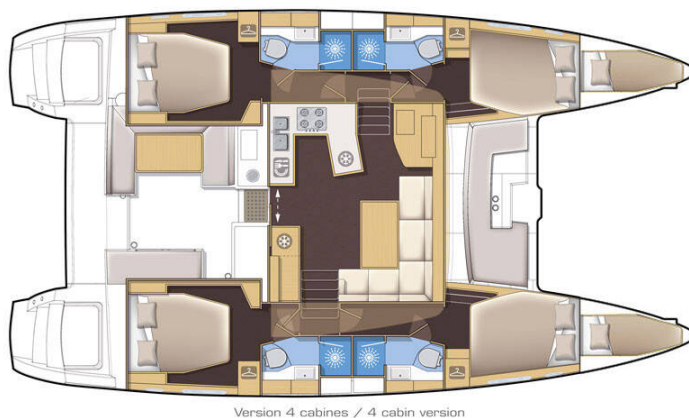


LAGOON 450

Peace Out (2018)

Katamaran Lagoon 450 Peace Out, gebaut im Jahr 2018, liegt in BVI, Hodge's Creek Marina, Britische Jungferninseln (BVI), Britische Jungferninseln (BVI) vor Anker. Es verfügt über 4 Kabinen, bietet Platz für 12 Personen und hat 4 Toiletten. Bettwäsche und Küchenausstattung sind im Preis inbegriffen.



YACHT SPECIFICATIONS

Yachtbasis

BVI, Hodge's Creek Marina, Britische Jungferninseln (BVI)

Yacht ID

11668

Marken

Lagoon

Yachtname

Peace Out

Baujahr

2018

Länge

46 ft

Kabinen

4 + 2

Kojen

8 + 2 + 2

Max. Personen

12

WC

4

Motor

2 x 57 HP

Kraftstofftank

1037 l



WEBSITE

www.plujeme.cz



TELEFON

420 720 755 085



MOBILE

420 777 170 276



E-MAIL

info@plujeme.cz



PLUJEME RÁDI S.R.O.

Dlouhá 730/35, 11000 Praha 1 – Staré Místo, Tschechische Republik

STANDARD-YACHTAUSRÜSTUNG

Bordküche

Zusätzlicher Kühlschrank

Deckausrüstung

Beiboot mit Außenborder, Grill

Interieur

Kühlbox

Komfort

Bettwäsche, Extra Strandtücher

Segel

Elektrische Winsch

Sicherheitsausrüstung

Schwimmwesten

Unterhaltung

Radio, Schnorchelausrüstung, Wi-Fi Internet

Yachtelektrik

110 V Steckdose, Klimaanlage, Solar Panel, Wassermacher - desalinator



WEBSITE

www.plujeme.cz



E-MAIL

info@plujeme.cz



TELEFON

420 720 755 085



MOBILE

420 777 170 276



PLUJEME RÁDI S.R.O.

Dlouhá 730/35, 11000 Praha 1 – Staré Místo, Tschechische Republik

SERVICES

AUSGEWÄHLTE SERVICES	OBLIGATORISCHE	ZAHLUNGSART	PREIS
BVI Cruising Tax (Jetzt zahlbar) <i>Saison: 2026. BVI Cruising Permit Fee</i>	Ja	per guest/day	4,00 €
Charter pack (Jetzt zahlbar) <i>Saison: 2026. Includes: Complimentary champagne upon arrival, Complimentary wi-fi, Complimentary Stand-Up Paddle Board, Genset air conditioning, Snorkeling equipment & extra beach towels, Superior cotton sheets and duvet set with memory foam mattress pad, as well as extra bedding. Eco-care body care products</i>	Ja	pro Buchung	0,00 €
Credit card surcharge (Jetzt zahlbar) <i>Saison: 2026. Waived if paying by wire transfer or Zelle</i>	Ja	pro Buchung	0,00 €
Endreinigung (Jetzt zahlbar) <i>Saison: 2026.</i>	Ja	pro Buchung	299,00 €
Gebühr für Nationalpark (Jetzt zahlbar) <i>Saison: 2026. Not to exceed 4 pax</i>	Ja	pro Woche	25,00 €
Gebühr für Nationalpark (Jetzt zahlbar) <i>Saison: 2026. Not to exceed 6 pax</i>	Ja	pro Woche	35,00 €
Gebühr für Nationalpark (Jetzt zahlbar) <i>Saison: 2026. Not to exceed 8 pax</i>	Ja	pro Woche	45,00 €
Gebühr für Nationalpark (Jetzt zahlbar) <i>Saison: 2026. Not to exceed 10 pax</i>	Ja	pro Woche	55,00 €
Gebühr für Nationalpark (Jetzt zahlbar) <i>Saison: 2026. Passengers in excess of 10, \$5 for each additional passengers</i>	Ja	pro Woche	60,00 €
Gebühr für Nationalpark (Jetzt zahlbar) <i>Saison: 2026. Passengers in excess of 10, \$5 for each additional passengers</i>	Ja	pro Woche	65,00 €
Gebühr für Nationalpark (Jetzt zahlbar) <i>Saison: 2026. Passengers in excess of 10, \$5 for each additional passengers</i>	Ja	pro Woche	70,00 €

Gebühr für Nationalpark (Jetzt zahlbar) <i>Saison: 2026. Passengers in excess of 10, \$5 for each additional passengers</i>	Ja	pro Woche	75,00 €
Kautionsversicherung (Jetzt zahlbar) <i>Saison: 2026.</i>	Ja	pro Tag	60,00 €
Starter pack (Jetzt zahlbar) <i>Saison: 2026.</i>	Ja	pro Buchung	55,00 €
Visar (Jetzt zahlbar) <i>Saison: 2026.</i>	Ja	pro Person	5,00 €
CDW for Sleep Aboard (Jetzt zahlbar) <i>Saison: 2026.</i>	Nein	pro Buchung	74,00 €
Feiertagszuschlag (Jetzt zahlbar) <i>Saison: 2026. \$100/day for Skipper + \$100/day for Chef</i>	Nein	pro Tag	200,00 €
Gebühr für verspätete Zahlung (Jetzt zahlbar) <i>Saison: 2026.</i>	Nein	pro Buchung	90,00 €
Koch (Jetzt zahlbar) <i>Saison: 2026. (Prepares meals exclusively with provisions supplied by the guest. Service does not include shopping, provisioning, or operational responsibilities. Standard gratuity and prepaid food allowance included. Cabin/head must be available. Non-refundable 45 days or less prior to departure.)</i>	Nein	pro Tag + Verpflegung	452,00 €
Koch (Jetzt zahlbar) <i>Saison: 2026. (Prepares meals exclusively with provisions supplied by the guest. Service does not include shopping, provisioning, or operational responsibilities. Standard gratuity and prepaid food allowance included. Cabin/head must be available. Non-refundable 45 days or less prior to departure.)</i>	Nein	pro Tag + Verpflegung	452,00 €
Koch (Jetzt zahlbar) <i>Saison: 2026. (Prepares meals exclusively with provisions supplied by the guest. Service does not include shopping, provisioning, or operational responsibilities. Standard gratuity and prepaid food allowance included. Cabin/head must be available. Non-refundable 45 days or less prior to departure.)</i>	Nein	pro Tag + Verpflegung	552,00 €

Segellehrer (Jetzt zahlbar) Saison: 2026. Standard gratuity and prepaid food allowance included. Cabin/head must be available. Non-refundable 45 days or less prior to departure.	Nein	pro Tag + Verpflegung	472,00 €
Skipper (Jetzt zahlbar) Saison: 2026. Standard gratuity and prepaid food allowance included. Cabin/head must be available. Non-refundable 45 days or less prior to departure.	Nein	pro Tag + Verpflegung	452,00 €
Skipper (Jetzt zahlbar) Saison: 2026. Standard gratuity and prepaid food allowance included. Cabin/head must be available. Non-refundable 45 days or less prior to departure.	Nein	pro Tag + Verpflegung	452,00 €
Skipper (Jetzt zahlbar) Saison: 2026. Standard gratuity and prepaid food allowance included. Cabin/head must be available. Non-refundable 45 days or less prior to departure. Includes Holiday Surcharge - \$100/day for Skipper.	Nein	pro Tag + Verpflegung	552,00 €
Sleep over before check in (Jetzt zahlbar) Saison: 2026.	Nein	pro Buchung	0,00 €
Stornogebühr (Zahlbar an der Basis) Saison: 2026.	Nein	pro Buchung	599,00 €
VIP Fast track (Jetzt zahlbar) Saison: 2026.	Nein	pro Person	150,00 €
VIP-Abflugservice (Jetzt zahlbar) Saison: 2026.	Nein	pro Person	150,00 €



WEBSITE
www.plujeme.cz



TELEFON
420 720 755 085



MOBILE
420 777 170 276



E-MAIL
info@plujeme.cz



PLUJEME RÁDI S.R.O.
Dlouhá 730/35, 11000 Praha 1 – Staré Místo, Tschechische Republik

ZUSÄTZLICHE EXTRAS

EXTRA	OBLIGATORISCHE	ZAHLUNGSART	PREIS
Stand up paddle (SUP) (Jetzt zahlbar)	Nein	pro Tag	0,00 €
Saison: 2026. price upon request - Jetzt zahlbar			



WEBSITE

www.plujeme.cz



E-MAIL

info@plujeme.cz



TELEFON

420 720 755 085



MOBILE

420 777 170 276



PLUJEME RÁDI S.R.O.

Dlouhá 730/35, 11000 Praha 1 – Staré Místo, Tschechische Republik

PREIS UND VERFÜGBARKEIT

28.04. - 10.05.2026 NICHT VERFÜGBAR	16.05. - 23.05.2026 7.696 €	23.05. - 30.05.2026 7.696 €	30.05. - 06.06.2026 7.696 €
06.06. - 13.06.2026 7.696 €	13.06. - 20.06.2026 7.696 €	20.06. - 27.06.2026 7.696 €	27.06. - 04.07.2026 7.208 €
04.07. - 11.07.2026 6.468 € 6.809 €	11.07. - 19.07.2026 NICHT VERFÜGBAR	25.07. - 01.08.2026 6.578 € 6.924 €	01.08. - 31.08.2027 NICHT VERFÜGBAR



WEBSITE

www.plujeme.cz



E-MAIL

info@plujeme.cz



TELEFON

420 720 755 085



MOBILE

420 777 170 276



PLUJEME RÁDI S.R.O.

Dlouhá 730/35, 11000 Praha 1 – Staré Místo, Tschechische Republik

PREIS UND VERFÜGBARKEIT

01.09. - 30.09.2027 NICHT VERFÜGBAR	02.10. - 09.10.2027 6.841 €	09.10. - 16.10.2027 6.841 €	16.10. - 23.10.2027 6.841 €
23.10. - 30.10.2027 6.841 €	30.10. - 06.11.2027 7.452 €	06.11. - 13.11.2027 7.696 €	13.11. - 20.11.2027 7.696 €
20.11. - 27.11.2027 7.696 €	27.11. - 04.12.2027 7.208 €	04.12. - 11.12.2027 6.841 €	



WEBSITE

www.plujeme.cz



E-MAIL

info@plujeme.cz



TELEFON

420 720 755 085



MOBILE

420 777 170 276



PLUJEME RÁDI S.R.O.

Dlouhá 730/35, 11000 Praha 1 – Staré Místo, Tschechische Republik