

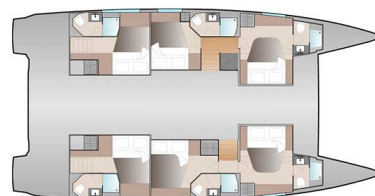
# FOUNTAIN PAJOT AURA 51

Lune Rae (2025)

Katamarán Fountaine Pajot Aura 51 Lune Rae, rok spuštění na vodu 2025 kotví v marině **BVI, Tortola, Ritter House Marina, Britské Panenské Ostrovy (BVI), Britské Panenské ostrovy.**

Počet kajut: **6** , může ubytovat celkem: **12** a má toalet: **6** .

Povlečení a kuchyňské vybavení jsou zahrnuty v ceně.



## YACHT SPECIFICATIONS

Marína	Jachta ID	Značka
<b>BVI, Tortola, Ritter House Marina, Britské Panenské ostrovy</b>	<b>9806</b>	<b>Fountaine Pajot</b>
Název jachty	Rok výroby	Délka
<b>Lune Rae</b>	<b>2025</b>	<b>51 ft</b>
Kabiny	Lůžka	
<b>6</b>	<b>12</b>	
WC	Motor	Palivová nádrž
<b>6</b>	<b>2 x 75 HP</b>	<b>890 l</b>



**WEBSITE**  
[www.plujeme.cz](http://www.plujeme.cz)



**TELEFON**  
+420 720 755 085



**MOBILE**  
+420 777 170 276



**E-MAIL**  
[info@plujeme.cz](mailto:info@plujeme.cz)



**PLUJEME RÁDI S.R.O.**  
Dlouhá 730/35, 11000 Praha 1 – Staré Město, Česká republika

## STANDARDNÍ VYBAVENÍ JACHTY

Bezpečnost	<b>Odpadní vodní nádrž</b>
Elektronika	<b>110V zásuvka, Generátor, Invertor, Klimatizace, Solární panely</b>
Interiér	<b>Elektrické WC, Safe</b>
Kuchyňka	<b>Lednička, Mikrovlnná trouba, Trouba, Trouba</b>
Navigace	<b>Autopilot, GPS mapový plotter, Kormidelní stanice</b>
Paluba	<b>Elektrický kotevní vrátek, Grill/Barbecue/Plancha, Hydraulická zvedací koupací plošina, Lednička v kokpitu, Nafukovací člun, Pevné Bimini, Přívěsný motor</b>
Plachty	<b>Elektrické navijáky/vinšny</b>
Pohodlí	<b>Palubní polštáře</b>
Zábava	<b>Fusion radio, Podvodní světlo, TV</b>



#### WEBSITE

[www.plujeme.cz](http://www.plujeme.cz)



#### E-MAIL

[info@plujeme.cz](mailto:info@plujeme.cz)



#### TELEFON

+420 720 755 085



#### MOBILE

+420 777 170 276



#### PLUJEME RÁDI S.R.O.

Dlouhá 730/35, 11000 Praha 1 – Staré Město, Česká republika

## SLUŽBY

VYBRANÉ SLUŽBY	POVINNÉ	TYP PLATBY	CENA
<b>Outboard fuel &amp; Gas</b> (Platba předem) <b>Sezóna: 2026.</b> For Dinghy	Ano	za rezervaci	<b>20,00 €</b>
<b>Plavební poplatek</b> (Platba předem) <b>Sezóna: 2026.</b>	Ano	per guest/day	<b>4,00 €</b>
<b>Pojištění lodě</b> (Platba předem) <b>Sezóna: 2026.</b> (Minimum \$250 / Maximum \$500)	Ano	za den	<b>50,00 €</b>
<b>Visar</b> (Platba předem) <b>Sezóna: 2026.</b>	Ano	za rezervaci	<b>20,00 €</b>
<b>Vstup do národních parků</b> (Platba předem) <b>Sezóna: 2026.</b> \$25 for 4 pax, \$35 for 6 pax, \$45 for 8 pax, \$55 for 10 pax	Ano	za rezervaci	<b>25,00 €</b>
<b>Captain</b> (Platba předem) <b>Sezóna: 2026.</b> + Gratuity	Ne	za den + strava	<b>300,00 €</b>
<b>Cell phone</b> (Platba předem) <b>Sezóna: 2026.</b>	Ne	za rezervaci	<b>10,00 €</b>
<b>Credit card payments 3% surcharge</b> (Platba předem) <b>Sezóna: 2026.</b> For both: Deposit and for Final Payment	Ne	za rezervaci	<b>0,00 €</b>
<b>Denni kapitán</b> (Platba předem) <b>Sezóna: 2026.</b>	Ne	za rezervaci	<b>250,00 €</b>
<b>Fuel consumption</b> (Platba předem) <b>Sezóna: 2026.</b>	Ne	za službu	<b>0,00 €</b>
<b>Instruktor jachtingu</b> (Platba předem) <b>Sezóna: 2026.</b> + Gratuity	Ne	za den + strava	<b>350,00 €</b>
<b>Kuchař</b> (Platba předem) <b>Sezóna: 2026.</b> + Gratuity	Ne	za den + strava	<b>300,00 €</b>
<b>Led</b> (Platba předem) <b>Sezóna: 2026.</b> (\$6 per bag)	Ne	za balíček	<b>6,00 €</b>

<b>Rybářská licence</b> (Platba předem)	Ne	za osobu	<b>65,00 €</b>
<b>Sezóna: 2026.</b> flat fee, per person that wants one.			
<b>Sleep over before check in</b> (Platba předem)	Ne	za osobu	<b>75,00 €</b>
<b>Sezóna: 2026.</b> From 5pm			
<b>Storno pojištění</b> (Platba předem)	Ne	za rezervaci	<b>200,00 €</b>
<b>Sezóna: 2026.</b> Optional and due with deposit at the time of booking			
<b>Turn around</b> (Platba předem)	Ne	za noc	<b>50,00 €</b>
<b>Sezóna: 2026.</b> an additional \$50 each night less than 7			
<b>WI-FI Internet na lodi</b> (Platba předem)	Ne	za den	<b>30,00 €</b>
<b>Sezóna: 2026.</b>			



**WEBSITE**

[www.plujeme.cz](http://www.plujeme.cz)



**E-MAIL**

[info@plujeme.cz](mailto:info@plujeme.cz)



**TELEFON**

+420 720 755 085



**MOBILE**

+420 777 170 276



**PLUJEME RÁDI S.R.O.**

Dlouhá 730/35, 11000 Praha 1 – Staré Město, Česká republika

## DODATEČNÉ DOPLŇKY

DOPLŇKY	POVINNÉ	TYP PLATBY	CENA
<b>Aquapad</b> (Platba předem) <b>Sezóna: 2026.</b> 6ft x 12ft - Platba předem	Ne	za kus	<b>100,00 €</b>
<b>Beach canopy</b> (Platba předem) <b>Sezóna: 2026.</b> Platba předem	Ne	za rezervaci	<b>35,00 €</b>
<b>Beach chair</b> (Platba předem) <b>Sezóna: 2026.</b> Platba předem	Ne	za kus	<b>25,00 €</b>
<b>Beach umbrella</b> (Platba předem) <b>Sezóna: 2026.</b> Platba předem	Ne	za rezervaci	<b>25,00 €</b>
<b>Caps</b> (Platba předem) <b>Sezóna: 2026.</b> Platba předem	Ne	za rezervaci	<b>20,00 €</b>
<b>Dinghy ladder</b> (Platba předem) <b>Sezóna: 2026.</b> Platba předem	Ne	za kus	<b>50,00 €</b>
<b>Dodatečná plynová láhev</b> (Platba předem) <b>Sezóna: 2026.</b> propane gas tank for the BBQ grill - Platba předem	Ne	za rezervaci	<b>10,50 €</b>
<b>Fishing casting package</b> (Platba předem) <b>Sezóna: 2026.</b> Platba předem	Ne	za den	<b>12,00 €</b>
<b>Fishing Gaff</b> (Platba předem) <b>Sezóna: 2026.</b> Platba předem	Ne	za rezervaci	<b>25,00 €</b>
<b>Floating mats</b> (Platba předem) <b>Sezóna: 2026.</b> Platba předem	Ne	za kus	<b>22,00 €</b>
<b>Hamak</b> (Platba předem) <b>Sezóna: 2026.</b> Platba předem	Ne	za rezervaci	<b>25,00 €</b>
<b>Kajak</b> (Platba předem) <b>Sezóna: 2026.</b> Single Kayak - Platba předem	Ne	za den	<b>25,00 €</b>
<b>Kayak tandem</b> (Platba předem) <b>Sezóna: 2026.</b> Double Kayak - Platba předem	Ne	za den	<b>27,00 €</b>

<b>Kytara</b> (Platba předem) <b>Sezóna: 2026.</b> Platba předem	Ne	za kus	<b>100,00 €</b>
<b>Lazybunz</b> (Platba předem) <b>Sezóna: 2026.</b> Platba předem	Ne	za kus	<b>20,00 €</b>
<b>Modular Stack Matt</b> (Platba předem) <b>Sezóna: 2026.</b> 6ft x 12ft; Additional 'Stacks' + 25\$ per booking - Platba předem	Ne	za rezervaci	<b>150,00 €</b>
<b>Noodles</b> (Platba předem) <b>Sezóna: 2026.</b> Platba předem	Ne	za kus	<b>4,00 €</b>
<b>Rash Guards</b> (Platba předem) <b>Sezóna: 2026.</b> Men, Women or Kid Rash guards - Platba předem	Ne	za kus	<b>30,00 €</b>
<b>RIB</b> (Platba předem) <b>Sezóna: 2026.</b> Highfield CL 360 RIB (12' 18HP) - Platba předem	Ne	za rezervaci	<b>500,00 €</b>
<b>Rybářský balíček</b> (Platba předem) <b>Sezóna: 2026.</b> Platba předem	Ne	za den	<b>17,00 €</b>
<b>Stand up paddle (SUP)</b> (Platba předem) <b>Sezóna: 2026.</b> Epoxy or Inflatable - Platba předem	Ne	za den	<b>27,00 €</b>
<b>Straw hat</b> (Platba předem) <b>Sezóna: 2026.</b> Platba předem	Ne	za kus	<b>40,00 €</b>
<b>Sunchill floats</b> (Platba předem) <b>Sezóna: 2026.</b> Platba předem	Ne	za rezervaci	<b>135,00 €</b>
<b>Surf board</b> (Platba předem) <b>Sezóna: 2026.</b> Platba předem	Ne	za rezervaci	<b>22,00 €</b>
<b>T-shirts</b> (Platba předem) <b>Sezóna: 2026.</b> Men or Women T-Shirts - Platba předem	Ne	za kus	<b>25,00 €</b>
<b>Vesty na šnorchlování</b> (Platba předem) <b>Sezóna: 2026.</b> Platba předem	Ne	za týden	<b>10,00 €</b>
<b>Windsurf</b> (Platba předem) <b>Sezóna: 2026.</b> Platba předem	Ne	za den	<b>45,00 €</b>

**Židle Bean Bag** (Platba předem)  
**Sezóna: 2026.** Platba předem



**WEBSITE**  
www.plujeme.cz



**E-MAIL**  
info@plujeme.cz



**TELEFON**  
+420 720 755 085



**PLUJEME RÁDI S.R.O.**  
Dlouhá 730/35, 11000 Praha 1 - Staré Město, Česká republika



**MOBILE**  
za rezervaci  
+420 777 170 276

Ne

**75,00 €**

## CENA A DOSTUPNOST

27.04. - 05.05.2026 NEDOSTUPNÉ	05.05. - 17.05.2026 NEDOSTUPNÉ	24.05. - 30.05.2026 NEDOSTUPNÉ	30.05. - 08.06.2026 NEDOSTUPNÉ
08.06. - 14.06.2026 NEDOSTUPNÉ	15.06. - 28.06.2026 NEDOSTUPNÉ	29.06. - 11.07.2026 NEDOSTUPNÉ	11.07. - 21.07.2026 NEDOSTUPNÉ
21.07. - 09.08.2026 NEDOSTUPNÉ	10.08. - 15.10.2026 NEDOSTUPNÉ	17.10. - 24.10.2026 12.784 €	27.10. - 05.11.2026 NEDOSTUPNÉ
05.11. - 15.11.2026 NEDOSTUPNÉ	20.11. - 02.12.2026 NEDOSTUPNÉ		



### WEBSITE

[www.plujeme.cz](http://www.plujeme.cz)



### E-MAIL

[info@plujeme.cz](mailto:info@plujeme.cz)



### TELEFON

+420 720 755 085



### MOBILE

+420 777 170 276



### PLUJEME RÁDI S.R.O.

Dlouhá 730/35, 11000 Praha 1 – Staré Město, Česká republika

## CENA A DOSTUPNOST

05.12. - 12.12.2026 12.656 € 14.062 €	13.12. - 22.12.2026 NEDOSTUPNÉ	26.12. - 05.01.2027 NEDOSTUPNÉ	09.01. - 16.01.2027 14.915 €
23.01. - 02.02.2027 NEDOSTUPNÉ	06.02. - 13.02.2027 16.194 €	13.02. - 20.02.2027 16.156 €	20.02. - 01.03.2027 NEDOSTUPNÉ
06.03. - 13.03.2027 16.194 €	19.03. - 04.04.2027 NEDOSTUPNÉ	10.04. - 17.04.2027 14.915 €	17.04. - 24.04.2027 14.915 €
24.04. - 01.05.2027 14.915 €	01.05. - 08.05.2027 14.063 €	08.05. - 15.05.2027 14.063 €	15.05. - 22.05.2027 14.063 €
22.05. - 29.05.2027 14.063 €	29.05. - 05.06.2027 14.063 €	05.06. - 12.06.2027 14.063 €	12.06. - 19.06.2027 14.063 €
19.06. - 26.06.2027 14.063 €	26.06. - 03.07.2027 14.063 €	03.07. - 10.07.2027 14.063 €	10.07. - 17.07.2027 12.784 €
17.07. - 24.07.2027 12.784 €			



**WEBSITE**  
www.plujeme.cz



**E-MAIL**  
info@plujeme.cz



**TELEFON**  
+420 720 755 085



**PLUJEME RÁDI S.R.O.**  
Dlouhá 730/35, 11000 Praha 1 – Staré Město, Česká republika



**MOBILE**  
+420 777 170 276

## CENA A DOSTUPNOST

01.08. - 15.10.2027 NEDOSTUPNÉ	16.10. - 23.10.2027 12.784 €	23.10. - 30.10.2027 12.784 €	30.10. - 06.11.2027 12.784 €
06.11. - 13.11.2027 14.063 €	13.11. - 20.11.2027 14.063 €	20.11. - 27.11.2027 14.063 €	27.11. - 04.12.2027 14.063 €
04.12. - 11.12.2027 14.063 €	11.12. - 18.12.2027 14.672 €	18.12. - 25.12.2027 16.194 €	



### WEBSITE

[www.plujeme.cz](http://www.plujeme.cz)



### E-MAIL

[info@plujeme.cz](mailto:info@plujeme.cz)



### TELEFON

+420 720 755 085



### MOBILE

+420 777 170 276



### PLUJEME RÁDI S.R.O.

Dlouhá 730/35, 11000 Praha 1 – Staré Město, Česká republika