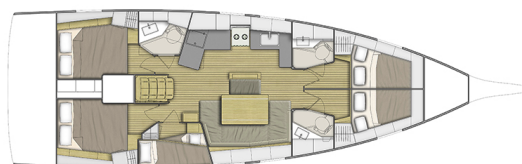


OCEANIS 46.1

Larimar (2023)

Plachetnice Oceanis 46.1 Larimar, rok spuštění na vodu 2023

kotví v marině **Lefkas, Nikiana Marina, Jónské ostrovy (Řecko), Řecko**. Počet kajut: **5**, může ubytovat celkem: **10** a má toalet: **3**. Povlečení a kuchyňské vybavení jsou zahrnuty v ceně.



YACHT SPECIFICATIONS

Marína Lefkas, Nikiana Marina, Řecko	Jachta ID 6523	Značky Beneteau
Název jachty Larimar	Rok výroby 2023	Délka 48 ft
Kabiny 5	Lůžka 10	Maximální počet osob 12
WC 3	Motor 1 x 0 HP	Palivová nádrž 200 l



WEBSITE
www.plujeme.cz



TELEFON
+420 720 755 085



MOBILE
+420 777 170 276



E-MAIL
info@plujeme.cz



PLUJEME RÁDI S.R.O.
Dlouhá 730/35, 11000 Praha 1 – Staré Město, Česká republika

STANDARDNÍ VYBAVENÍ JACHTY

Bezpečnost	VHF rádio
Elektronika	Baterie, Invertor, Solární panely
Interiér	Elektrické WC, Rozkládací stůl, Ventilátory v kajutách
Kuchyňka	Lednička, Výrobek ledu
Navigace	Autopilot, Bow thruster, GPS mapový plotter - kokpit, Wind/speed/depth instruments
Paluba	Bimini
Zábava	Rádio CD mp3 přehrávač + USB, Bluetooth



WEBSITE

www.plujeme.cz



E-MAIL

info@plujeme.cz



TELEFON

+420 720 755 085



MOBILE

+420 777 170 276



PLUJEME RÁDI S.R.O.

Dlouhá 730/35, 11000 Praha 1 – Staré Město, Česká republika

SLUŽBY

VYBRANÉ SLUŽBY	POVINNÉ	TYP PLATBY	CENA
Starter pack (Platba na základně) Sezóna: 2026. End cleaning, 1x Cooking gas, Water, Linen 1 set (2 sheets, 1 pillow case, 1 bath towel, 1 face towel) per person, Harbour fees for the first & last night. * If there is pet on board, then double cleaning will be applied.; Payable on the spot with cash 🇬🇷 bag with Greek Local Products is offered to all of our charters as a welcome gift.	Ano	za rezervaci	350,00 €
Dřívější nalodění (Platba na základně) Sezóna: 2026. Access to the yacht by 14:00 In the event of delay beyond our control refunds will be made.; Payable on the spot with cash	Ne	za rezervaci	200,00 €
Hosteska (Platba na základně) Sezóna: 2026. *crew require their own cabin; Payable on the spot with cash Crew Cancellation Policy A Down payment of 25% is required upon confirmation, and the rest are payable on the spot with cash. Crew cancelled 4 weeks prior to embarkation will have 25% of total crew fee applicable. Crew cancelled less than 14 days prior to embarkation will have 100% of the total crew fee applicable.	Ne	za den + strava	190,00 €
Internet pack (Platba na základně) Sezóna: 2026. +20 € per week after the 1st (WiFi hotspot for up to 5 devices and unlimited usage of internet); Payable on the spot with cash	Ne	za rezervaci	70,00 €
Kapitán (Platba na základně) Sezóna: 2026. (Crew require their own cabin); Payable on the spot with cash Crew Cancellation Policy A Down payment of 25% is required upon confirmation, and the rest are payable on the spot with cash. Crew cancelled 4 weeks prior to embarkation will have 25% of total crew fee applicable. Crew cancelled less than 14 days prior to embarkation will have 100% of the total crew fee applicable. Damage waiver is obligatory for skippered charters.	Ne	za den + strava	210,00 €
Kuchař (Platba na základně) Sezóna: 2026. (Crew require their own cabin); Only responsible for daily cooking / provisioning and cleaning relevant to kitchen area; Payable on the spot with cash; Crew Cancellation Policy A Down payment of 25% is required upon confirmation, and the rest are payable on the spot with cash. Crew cancelled 4 weeks prior to embarkation will have 25% of total crew fee applicable. Crew cancelled less than 14 days prior to embarkation will have 100% of the total crew fee applicable.	Ne	za den + strava	200,00 €

Linen Pack (Platba na základně)	Ne	za set	10,00 €
Sezóna: 2026. 1 Extra set of linen (2 sheets, 1 pillow case, 1 bath towel, 1 face towel); Payable on the spot with cash			
Nevratná kauce/pojištění (Platba na základně)	Ne	za rezervaci	300,00 €
Sezóna: 2026. + refundable deposit 600 EUR; non refundable payable on spot in cash and refundable payable by credit card on spot * Non-Refundable Deposit is mandatory on all skippered charters.			
Welcome package (Platba na základně)	Ne	za rezervaci	70,00 €
Sezóna: 2026. Toilet and Kitchen rolls, matches, Plastic bags for rubbish, 1 Dish Sponge, 1 Dish, Soap, Sugar, Salt and Pepper, Coffee, 6 bottles of Water, 1 bottle of wine, 6 cans of Coke, 6 cans of Beer, Milk, Orange Juice; Payable on the spot with cash			
Změna posádky (Platba na základně)	Ne	za rezervaci	150,00 €
Sezóna: 2026. Payable on the spot with cash Applicable only at one of our bases: Included : Formalities (contract, crew list, etc.) and one day of mooring fees. Not included: Yachts cleaning and laundry.			



WEBSITE

www.plujeme.cz



E-MAIL

info@plujeme.cz



TELEFON

+420 720 755 085



MOBILE

+420 777 170 276



PLUJEME RÁDI S.R.O.

Dlouhá 730/35, 11000 Praha 1 – Staré Město, Česká republika

DODATEČNÉ DOPLŇKY

DOPLŇKY	POVINNÉ	TYP PLATBY	CENA
Bezpečnostní síť (Platba na základně) Sezóna: 2026. 200 € for yachts up to 46 ft., 300 € per week for yachts above 46ft & catamarans (Half price if the railing net is supplied uninstalled). Payable on the spot with cash - Platba na základně	Ne	za týden	300,00 €
Blistr (Platba na základně) Sezóna: 2026. + additional security deposit 500EUR; Payable on the spot with cash - Platba na základně	Ne	za týden	200,00 €
Grill/Barbecue/Plancha (Platba na základně) Sezóna: 2026. Gas - Platba na základně	Ne	za týden	100,00 €
Kajak (Platba na základně) Sezóna: 2026. Payable on the spot with cash - Platba na základně	Ne	za týden	130,00 €
Plážové ručníky (Platba na základně) Sezóna: 2026. Payable on the spot with cash - Platba na základně	Ne	za kus	5,00 €
Povlečení (Platba na základně) Sezóna: 2026. Payable on the spot with cash - Platba na základně	Ne	za set	10,00 €
Samonafukovací vesta (Platba na základně) Sezóna: 2026. Payable on the spot with cash - Platba na základně	Ne	za kus	30,00 €
SEA-DOO podvodní skútr (Platba na základně) Sezóna: 2026. Payable on the spot with cash - Platba na základně	Ne	za týden	150,00 €
Šnorchlovací vybavení (Platba na základně) Sezóna: 2026. The set contains mask, inhalator and flippers; Payable on the spot with cash - Platba na základně	Ne	za týden/ osoba	10,00 €
Stand up paddle (SUP) (Platba na základně) Sezóna: 2026. Payable on the spot with cash - Platba na základně	Ne	za týden	130,00 €
Záchranná vesta (dětská) (Platba na základně) Sezóna: 2026. for children under 25 kg, one included in every yacht free of charge; Payable on the spot with cash - Platba na základně	Ne	za týden/ osoba	20,00 €



WEBSITE
www.plujeme.cz



TELEFON
+420 720 755 085



MOBILE
+420 777 170 276



E-MAIL
info@plujeme.cz



PLUJEME RÁDI S.R.O.
Dlouhá 730/35, 11000 Praha 1 - Staré Město, Česká republika

CENA A DOSTUPNOST

11.07. - 18.07.2026 NEDOSTUPNÉ	18.07. - 25.07.2026 NEDOSTUPNÉ	25.07. - 01.08.2026 NEDOSTUPNÉ	01.08. - 08.08.2026 NEDOSTUPNÉ
08.08. - 15.08.2026 NEDOSTUPNÉ	15.08. - 22.08.2026 NEDOSTUPNÉ	22.08. - 29.08.2026 NEDOSTUPNÉ	29.08. - 05.09.2026 NEDOSTUPNÉ
05.09. - 12.09.2026 NEDOSTUPNÉ	12.09. - 19.09.2026 NEDOSTUPNÉ	19.09. - 26.09.2026 NEDOSTUPNÉ	26.09. - 03.10.2026 NEDOSTUPNÉ
03.10. - 10.10.2026 NEDOSTUPNÉ	10.10. - 17.10.2026 3.020 € 3.780 €	17.10. - 24.10.2026 2.419 € 3.780 €	24.10. - 31.10.2026 2.419 € 3.780 €
31.10. - 07.11.2026 2.600 € 3.780 €	07.11. - 14.11.2026 3.780 €	14.11. - 21.11.2026 3.780 €	21.11. - 28.11.2026 3.780 €
01.01. - 31.12.2099 NEDOSTUPNÉ			



WEBSITE
www.plujeme.cz



E-MAIL
info@plujeme.cz



TELEFON
+420 720 755 085



PLUJEME RÁDI S.R.O.
Dlouhá 730/35, 11000 Praha 1 – Staré Město, Česká republika



MOBILE
+420 777 170 276