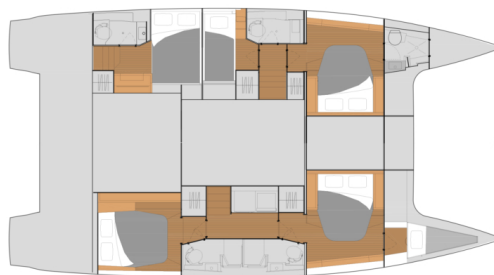


# FOUNTAINÉ PAJOT TANNA 47

Zensation (2023)

Katamarán Fountaine Pajot Tanna 47 Zensation, rok spuštění na vodu 2023 kotví v marině Annapolis, Chesapeake Bay, Chesapeake Bay, USA. Počet kajut: 5 , může ubytovat celkem: 10 a má toalet: 5 . Povlečení a kuchyňské vybavení jsou zahrnuty v ceně.



## YACHT SPECIFICATIONS

Marína	Jachta ID	Značka
<b>Annapolis, Chesapeake Bay, USA</b>	<b>4891</b>	<b>Fountaine Pajot</b>
Název jachty	Rok výroby	Délka
<b>Zensation</b>	<b>2023</b>	<b>46 ft</b>
Kabiny	Lůžka	Maximální počet osob
<b>5</b>	<b>10</b>	<b>10</b>
WC	Motor	Palivová nádrž
<b>5</b>	<b>2 x 75 HP</b>	<b>940 l</b>



**WEBSITE**  
www.plujeme.cz



**TELEFON**  
+420 720 755 085



**MOBILE**  
+420 777 170 276



**E-MAIL**  
info@plujeme.cz



**PLUJEME RÁDI S.R.O.**  
Dlouhá 730/35, 11000 Praha 1 – Staré Město, Česká republika

## STANDARDNÍ VYBAVENÍ JACHTY

Bezpečnost	<b>Odpadní vodní nádrž, VHF rádio</b>
Elektronika	<b>110V zásuvka, Generátor, Invertor, Klimatizace, Solární panely</b>
Interiér	<b>Convertible table in salon, Elektrické WC</b>
Kuchyňka	<b>Kuchyňské potřeby ( kuchyňské zařízení, přístroje, Lednička, Mrazák, Trouba, Trouba</b>
Navigace	<b>Autopilot, GPS mapový plotter - kokpit, Kormidelní stanice, Wind/speed/depth instruments</b>
Paluba	<b>Bimini, Elektrický kotevní vrátek, Grill/Barbecue/Plancha, Koupací platforma, Lednička v kokpitě, Přívěsný motor, Stoleček v kokpitě, Týkový kokpit, Venkovní sprcha na zádi</b>
Plachty	<b>Elektrické navijáky/vinšny, Lazy bag, Lazy jacks</b>
Pohodlí	<b>Palubní polštáře na opalování</b>
Zábava	<b>Podvodní světlo, Rádio, Starlink, TV, Venkovní reproduktory, Vnitřní reproduktory</b>



#### WEBSITE

[www.plujeme.cz](http://www.plujeme.cz)



#### E-MAIL

[info@plujeme.cz](mailto:info@plujeme.cz)



#### TELEFON

+420 720 755 085



#### MOBILE

+420 777 170 276



#### PLUJEME RÁDI S.R.O.

Dlouhá 730/35, 11000 Praha 1 – Staré Město, Česká republika

## SLUŽBY

VYBRANÉ SLUŽBY	POVINNÉ	TYP PLATBY	CENA
<b>DRA</b> (Platba předem) <b>Sezóna: 2026.</b>	Ano	za den	<b>50,00 €</b>
<b>Express Service</b> (Platba předem) <b>Sezóna: 2026.</b> Fuel cost	Ano	za den	<b>75,00 €</b>
<b>Express Service</b> (Platba předem) <b>Sezóna: 2026.</b> Labor cost	Ano	za rezervaci	<b>100,00 €</b>
<b>Maryland Amusement Tax 5%</b> (Platba předem) <b>Sezóna: 2026.</b>	Ano	za rezervaci	<b>0,00 €</b>
<b>Maryland State Tax 6%</b> (Platba předem) <b>Sezóna: 2026.</b>	Ano	za rezervaci	<b>0,00 €</b>
<b>Nafukovací člun</b> (Platba předem) <b>Sezóna: 2026.</b>	Ano	za den	<b>45,00 €</b>
<b>Outboard fuel &amp; Gas</b> (Platba předem) <b>Sezóna: 2026.</b> Dinghy Fuel	Ano	za rezervaci	<b>40,00 €</b>
<b>Storno pojištění</b> (Platba předem) <b>Sezóna: 2026.</b>	Ano	za rezervaci	<b>200,00 €</b>
<b>Závěrečný úklid</b> (Platba předem) <b>Sezóna: 2026.</b>	Ano	za rezervaci	<b>326,00 €</b>
<b>ASA 90 Day Temp Membership</b> (Platba předem) <b>Sezóna: 2026.</b>	Ne	za osobu/za kurz	<b>39,00 €</b>
<b>ASA Logbook</b> (Platba předem) <b>Sezóna: 2026.</b>	Ne	za kus	<b>20,00 €</b>
<b>ASA Textbook</b> (Platba na základně) <b>Sezóna: 2026.</b>	Ne	za kus	<b>50,00 €</b>
<b>Captain</b> (Platba na základně) <b>Sezóna: 2026.</b> Daysail - from 9:00am - 5:00pm; The client's pay the Captain directly	Ne	za den + strava	<b>300,00 €</b>

<b>Captain</b> (Platba na základně)	Ne	za den + strava	<b>350,00 €</b>
<b>Sezóna: 2026.</b> Multi-day - For overnight charters, this rate is charged per number of charter days. The client pays the Captain directly.			
<b>Certification Skipper (ASA)</b> (Platba na základně)	Ne	za den	<b>400,00 €</b>
<b>Sezóna: 2026.</b> Per Day of instruction (includes overnights)			
<b>Denní kapitán</b> (Platba na základně)	Ne	za rezervaci	<b>300,00 €</b>
<b>Sezóna: 2026.</b> Checkout Captain is typically a full day and is only for "testing" the charterers knowledge on the boat before they take it as a bareboat; The client's pay the Captain directly			
<b>Poplatek za zpracování ASA</b> (Platba předem)	Ne	za osobu/za kurz	<b>50,00 €</b>
<b>Sezóna: 2026.</b> Other			
<b>Poplatek za zpracování ASA</b> (Platba předem)	Ne	za osobu/za kurz	<b>50,00 €</b>
<b>Sezóna: 2026.</b> Certificate 101			
<b>Poplatek za zpracování ASA</b> (Platba předem)	Ne	za osobu/za kurz	<b>50,00 €</b>
<b>Sezóna: 2026.</b> Certificate 104			
<b>Poplatek za zpracování ASA</b> (Platba předem)	Ne	za osobu/za kurz	<b>50,00 €</b>
<b>Sezóna: 2026.</b> Certificate 103			
<b>Poplatek za zpracování ASA</b> (Platba předem)	Ne	za osobu/za kurz	<b>50,00 €</b>
<b>Sezóna: 2026.</b> Certificate 114			
<b>Sleep over after check out</b> (Platba předem)	Ne	za osobu	<b>75,00 €</b>
<b>Sezóna: 2026.</b> minimum 150\$			
<b>Sleep over before check in</b> (Platba předem)	Ne	za osobu	<b>75,00 €</b>
<b>Sezóna: 2026.</b> minimum 150\$; 4pm with briefing the following morning			
<b>Wire Transfer Fee</b> (Platba předem)	Ne	za rezervaci	<b>10,00 €</b>
<b>Sezóna: 2026.</b>			



**WEBSITE**  
www.plujeme.cz



**TELEFON**  
+420 720 755 085



**MOBILE**  
+420 777 170 276



**E-MAIL**  
info@plujeme.cz



**PLUJEME RÁDI S.R.O.**  
Dlouhá 730/35, 11000 Praha 1 – Staré Město, Česká republika

## DODATEČNÉ DOPLŇKY

DOPLŇKY	POVINNÉ	TYP PLATBY	CENA
<b>Síť pro děti</b> (Platba na základně) <b>Sezóna: 2026.</b> Platba na základně	Ne	za rezervaci	<b>250,00 €</b>



#### WEBSITE

[www.plujeme.cz](http://www.plujeme.cz)



#### E-MAIL

[info@plujeme.cz](mailto:info@plujeme.cz)



#### TELEFON

+420 720 755 085



#### MOBILE

+420 777 170 276



#### PLUJEME RÁDI S.R.O.

Dlouhá 730/35, 11000 Praha 1 – Staré Město, Česká republika

## CENA A DOSTUPNOST

25.04. - 02.05.2026 9.120 €	07.05. - 12.05.2026 NEDOSTUPNÉ	16.05. - 17.05.2026 NEDOSTUPNÉ	19.05. - 21.05.2026 NEDOSTUPNÉ
22.05. - 26.05.2026 NEDOSTUPNÉ	28.05. - 01.06.2026 NEDOSTUPNÉ	04.06. - 09.06.2026 NEDOSTUPNÉ	10.06. - 16.06.2026 NEDOSTUPNÉ
19.06. - 23.06.2026 NEDOSTUPNÉ	27.06. - 06.07.2026 NEDOSTUPNÉ	10.07. - 14.07.2026 NEDOSTUPNÉ	18.07. - 25.07.2026 9.120 €
25.07. - 01.08.2026 9.120 €	01.08. - 08.08.2026 9.120 €	08.08. - 15.08.2026 9.120 €	15.08. - 22.08.2026 9.120 €
30.08. - 05.09.2026 NEDOSTUPNÉ	13.09. - 22.09.2026 NEDOSTUPNÉ	25.09. - 28.09.2026 NEDOSTUPNÉ	03.10. - 10.10.2026 9.120 €
10.10. - 17.10.2026 9.120 €	17.10. - 24.10.2026 9.120 €	24.10. - 31.10.2026 9.120 €	31.10. - 07.11.2026 9.120 €
07.11. - 14.11.2026 9.120 €	14.11. - 21.11.2026 9.120 €	21.11. - 28.11.2026 9.120 €	28.11. - 05.12.2026 9.120 €



### WEBSITE

[www.plujeme.cz](http://www.plujeme.cz)



### E-MAIL

[info@plujeme.cz](mailto:info@plujeme.cz)



### TELEFON

+420 720 755 085



### MOBILE

+420 777 170 276



### PLUJEME RÁDI S.R.O.

Dlouhá 730/35, 11000 Praha 1 – Staré Město, Česká republika

## CENA A DOSTUPNOST

05.12. - 12.12.2026 9.120 €	12.12. - 19.12.2026 9.120 €	19.12. - 26.12.2026 9.120 €	02.01. - 09.01.2027 9.120 €
09.01. - 16.01.2027 9.120 €	16.01. - 23.01.2027 9.120 €	23.01. - 30.01.2027 9.120 €	30.01. - 06.02.2027 9.120 €
06.02. - 13.02.2027 9.120 €	13.02. - 20.02.2027 9.120 €	20.02. - 27.02.2027 9.120 €	27.02. - 06.03.2027 9.120 €
06.03. - 13.03.2027 9.120 €	13.03. - 20.03.2027 9.120 €	20.03. - 27.03.2027 9.120 €	27.03. - 03.04.2027 9.120 €
03.04. - 10.04.2027 9.120 €	10.04. - 17.04.2027 9.120 €	17.04. - 24.04.2027 9.120 €	24.04. - 01.05.2027 9.120 €
01.05. - 08.05.2027 9.120 €	08.05. - 15.05.2027 9.120 €	15.05. - 22.05.2027 9.120 €	22.05. - 29.05.2027 9.120 €
29.05. - 05.06.2027 9.120 €	05.06. - 12.06.2027 9.120 €	12.06. - 19.06.2027 9.120 €	19.06. - 26.06.2027 9.120 €
26.06. - 03.07.2027 9.120 €	03.07. - 10.07.2027 9.120 €	10.07. - 17.07.2027 9.120 €	17.07. - 24.07.2027 9.120 €
24.07. - 31.07.2027 9.120 €	31.07. - 07.08.2027 9.120 €		



**WEBSITE**  
www.plujeme.cz



**E-MAIL**  
info@plujeme.cz



**TELEFON**  
+420 720 755 085



**PLUJEME RÁDI S.R.O.**  
Dlouhá 730/35, 11000 Praha 1 – Staré Město, Česká republika



**MOBILE**  
+420 777 170 276

## CENA A DOSTUPNOST

07.08. - 14.08.2027 9.120 €	14.08. - 21.08.2027 9.120 €	21.08. - 28.08.2027 9.120 €	28.08. - 04.09.2027 9.120 €
04.09. - 11.09.2027 9.120 €	11.09. - 18.09.2027 9.120 €	18.09. - 25.09.2027 9.120 €	25.09. - 02.10.2027 9.120 €
02.10. - 09.10.2027 9.120 €	09.10. - 16.10.2027 9.120 €	16.10. - 23.10.2027 9.120 €	23.10. - 30.10.2027 9.120 €
30.10. - 06.11.2027 9.120 €	06.11. - 13.11.2027 9.120 €	13.11. - 20.11.2027 9.120 €	20.11. - 27.11.2027 9.120 €
27.11. - 04.12.2027 9.120 €	04.12. - 11.12.2027 9.120 €	11.12. - 18.12.2027 9.120 €	18.12. - 25.12.2027 9.120 €



### WEBSITE

[www.plujeme.cz](http://www.plujeme.cz)



### E-MAIL

[info@plujeme.cz](mailto:info@plujeme.cz)



### TELEFON

+420 720 755 085



### MOBILE

+420 777 170 276



### PLUJEME RÁDI S.R.O.

Dlouhá 730/35, 11000 Praha 1 – Staré Město, Česká republika