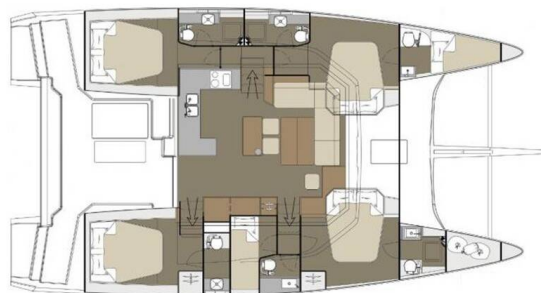


DUFOUR 48 CATAMARAN

Bahia Serena (2019)

Katamarán Dufour 48 Catamaran Bahia Serena, rok spuštění na vodu 2019 kotví v marině **Primošten - Marina Kremik, Šibenický region (Chorvatsko), Chorvatsko**. Počet kajut: **5 + 1**, může ubytovat celkem: **9 + 1 + 1** a má toalet: **5 + 1**. Povlečení a kuchyňské vybavení jsou zahrnuty v ceně.



YACHT SPECIFICATIONS

Marína Primošten - Marina Kremik, Chorvatsko	Jachta ID 3881	Značka Dufour
Název jachty Bahia Serena	Rok výroby 2019	Délka 48 ft
Kabiny 5 + 1	Lůžka 9 + 1 + 1	Maximální počet osob 11
WC 5 + 1	Motor 2 x 60 HP	Palivová nádrž 900 l



WEBSITE
www.plujeme.cz



TELEFON
+420 720 755 085



MOBILE
+420 777 170 276



E-MAIL
info@plujeme.cz



PLUJEME RÁDI S.R.O.
Dlouhá 730/35, 11000 Praha 1 - Staré Město, Česká republika

STANDARDNÍ VYBAVENÍ JACHTY

Bezpečnost	EPIRB-Distress radio beacons, Hasící přístroj, Lékárnička, Mlhový roh, Nouzové signály, Samonafukovací vesta, VHF rádio, Záchranná podkova, Záchranné pásy (bezpečnostní harnessy), Záchranný člun
Elektronika	EI. přípojka 220 V, Generátor, Invertor, Klimatizace, Nabíječka baterií, Solární panely
Interiér	Barometr, Elektrické WC, Hodiny, Ventilátory, Zasouvací stůl v salóně
Kuchyňka	Kávovar, Kuchyňské potřeby (kuchyňské zařízení, přístroje, Lednička, Plynové láhve, Teplá voda
Navigace	AIS, Autopilot, Dalekohled s vestavěným kompasem, GPS mapový plotter, GPS mapový plotter - kokpit, Kompozitní kormidelní kolo, Logge/Lot/Speed/Wind, Navigační (námořní) mapy a námořní příručky, Navigační set, Průvodce přístavu, Radarový odražeč, Ruční kompas, Tridata, Windex
Paluba	Bimini, Bocmanská sedačka (Bosun's chair safe seat), Černá koule, Černý kužel, Elektrický kotevní vrátek, Fendry, Hadice na vodu, Hawser, Hlavní kotva, Kanistr na naftu, Kanistr na vodu, Kotevní lano, Koupací platforma, Lodní můstek / lávka, Muringový hák, Nafukovací člun s přívěsným motorem, Otočné kování kotvy, Ovladač kotevního vrátku s počítadlem délky řetězu u kormidla, plastový kýbl, Reflektory / Světlomety, Rezervní kotva (Auxiliary anchor), Round/globular fender, Sprayhood, Spring line, Stoleček se světlem v kokpitě, Týkový kokpit, Venkovní sprcha na zádi, Vyzazovací lana, Židličky
Plachty	Elektrické navijáky/vinšny, Gennaker-device, Lazy bag, Lazy jacks
Pohodlí	Polštáře do kokpitu, Povlečení, Ručníky
Zábava	Rádio CD mp3 přehrávač, Stand up paddle (SUP) - FREE, Venkovní reproduktory, Wi-Fi Internet



WEBSITE

www.plujeme.cz



TELEFON

+420 720 755 085



MOBILE

+420 777 170 276



E-MAIL

info@plujeme.cz



PLUJEME RÁDI S.R.O.

Dlouhá 730/35, 11000 Praha 1 - Staré Město, Česká republika

SLUŽBY

VYBRANÉ SLUŽBY	POVINNÉ	TYP PLATBY	CENA
Comfort Pack (Platba na základně) Sezóna: 2026. includes bed linen and 4 towels (incl. beach towel) per person, coffee pack (50 capsules), dinghy / outboard engine 20 HP, WiFi pack 50 GB, basic bathroom amenities, final cleaning	Ano	za rezervaci	650,00 €
Domácí mazlíček na palubě (Platba na základně) Sezóna: 2026.	Ne	za rezervaci	150,00 €
Dopředu placená provize (Platba předem) Sezóna: 2026. Paid in advance; mandatory with Hostess/cook onboard	Ne	za rezervaci	3.000,00 €
Dřívější nalodění (Platba na základně) Sezóna: 2026. 12:30h – 13:30h	Ne	za rezervaci	300,00 €
Hosteska (Platba na základně) Sezóna: 2026.	Ne	za den	200,00 €
Kapitán (Platba na základně) Sezóna: 2026.	Ne	za den	250,00 €
Kuchař (Platba na základně) Sezóna: 2026.	Ne	za den	270,00 €
Poplatek za jednosměrnou plavbu (Platba na základně) Sezóna: 2026. + port fees, on request	Ne	za rezervaci	900,00 €



WEBSITE
www.plujeme.cz



TELEFON
+420 720 755 085



MOBILE
+420 777 170 276



E-MAIL
info@plujeme.cz



PLUJEME RÁDI S.R.O.
Dlouhá 730/35, 11000 Praha 1 – Staré Město, Česká republika

DODATEČNÉ DOPLŇKY

DOPLŇKY	POVINNÉ	TYP PLATBY	CENA
Code Zero (Platba na základně) Sezóna: 2026. Platba na základně	Ne	za týden	300,00 €
Extra povlečení a ručníky (Platba na základně) Sezóna: 2026. Platba na základně	Ne	za set	150,00 €
Gennaker (Platba na základně) Sezóna: 2026. Platba na základně	Ne	za týden	300,00 €
Káva v kapslích (Platba na základně) Sezóna: 2026. Extra 50 capsules - Platba na základně	Ne	za set	35,00 €
Kayak single (Platba na základně) Sezóna: 2026. Platba na základně	Ne	za týden	150,00 €
Kayak tandem (Platba na základně) Sezóna: 2026. Platba na základně	Ne	za týden	200,00 €
RIB (Platba na základně) Sezóna: 2026. RIB 3,3m (HIGHFIELD) + 30HP engine - Platba na základně	Ne	za týden	500,00 €
RIB (Platba na základně) Sezóna: 2026. RIB 4.6 (HIGHFIELD) + 50HP engine - Platba na základně	Ne	za týden	1.000,00 €
RIB (Platba na základně) Sezóna: 2026. RIB 5.6m (HIGHFIELD) + 115HP engine - Platba na základně	Ne	za týden	1.350,00 €
Stand up paddle (SUP) (Platba na základně) Sezóna: 2026. Standard SUP - Platba na základně	Ne	za rezervaci	120,00 €



WEBSITE
www.plujeme.cz



TELEFON
+420 720 755 085



MOBILE
+420 777 170 276



E-MAIL
info@plujeme.cz



PLUJEME RÁDI S.R.O.
Dlouhá 730/35, 11000 Praha 1 – Staré Město, Česká republika

CENA A DOSTUPNOST

25.04. - 02.05.2026 3.750 € 5.000 €	02.05. - 09.05.2026 NEDOSTUPNÉ	09.05. - 11.07.2026 NEDOSTUPNÉ	11.07. - 18.07.2026 NEDOSTUPNÉ
18.07. - 25.07.2026 NEDOSTUPNÉ	25.07. - 12.09.2026 NEDOSTUPNÉ	12.09. - 19.09.2026 NEDOSTUPNÉ	19.09. - 26.09.2026 NEDOSTUPNÉ
26.09. - 03.10.2026 NEDOSTUPNÉ	03.10. - 28.11.2026 NEDOSTUPNÉ	28.11. - 05.12.2026 4.216 € 4.960 €	



WEBSITE

www.plujeme.cz



E-MAIL

info@plujeme.cz



TELEFON

+420 720 755 085



MOBILE

+420 777 170 276



PLUJEME RÁDI S.R.O.

Dlouhá 730/35, 11000 Praha 1 – Staré Město, Česká republika

CENA A DOSTUPNOST

05.12. - 12.12.2026

4.216 € 4.960 €

12.12. - 19.12.2026

4.216 € 4.960 €

19.12. - 26.12.2026

4.216 € 4.960 €



WEBSITE

www.plujeme.cz



E-MAIL

info@plujeme.cz



TELEFON

+420 720 755 085



MOBILE

+420 777 170 276



PLUJEME RÁDI S.R.O.

Dlouhá 730/35, 11000 Praha 1 – Staré Město, Česká republika