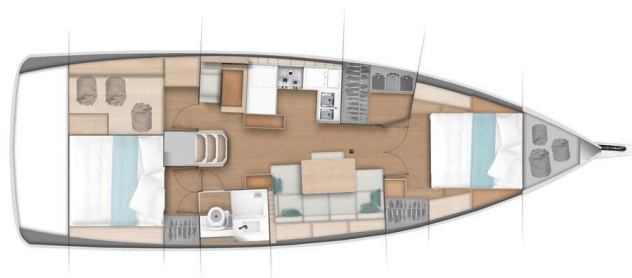


# SUN ODYSSEY 440

Andiamo (2018)

Plachetnice Sun Odyssey 440 Andiamo, rok spuštění na vodu 2018 kotví v marině BVI, Tortola, Ritter House Marina, Britské Panenské Ostrovy (BVI), Britské Panenské ostrovy. Počet kajut: 2, může ubytovat celkem: 4 + 2 a má toalet: 2. Povlečení a kuchyňské vybavení jsou zahrnuty v ceně.



## YACHT SPECIFICATIONS

Marína <b>BVI, Tortola, Ritter House Marina, Britské Panenské ostrovy</b>	Jachta ID <b>2229</b>	Značky <b>Jeanneau</b>
Název jachty <b>Andiamo</b>	Rok výroby <b>2018</b>	Délka <b>43 ft</b>
Kabiny <b>2</b>	Lůžka <b>4 + 2</b>	Maximální počet osob <b>6</b>
WC <b>2</b>	Motor <b>1 x 45 HP</b>	Palivová nádrž <b>200 l</b>



**WEBSITE**  
www.plujeme.cz



**TELEFON**  
+420 720 755 085



**MOBILE**  
+420 777 170 276



**E-MAIL**  
info@plujeme.cz



**PLUJEME RÁDI S.R.O.**  
Dlouhá 730/35, 11000 Praha 1 – Staré Město, Česká republika

## STANDARDNÍ VYBAVENÍ JACHTY

Bezpečnost	<b>Flashlight, Hasící přístroj, Mlhový roh, Nouzová kormidelní páka, Nouzový box se světlicemi, Odpadní vodní nádrž, Záchranná podkova, Záchranné vesty</b>
Elektronika	<b>110V zásuvka, Elektrický kabel, Generátor, Invertor, Klimatizace, Solární panely</b>
Interiér	<b>Elektrické WC, Rozkládací stůl, Ventilátory v kajutách</b>
Kuchyňka	<b>Kuchyňské potřeby ( kuchyňské zařízení, příbory, Lednička, Mikrovlnná trouba, Mrazák, Trouba</b>
Navigace	<b>Autopilot, Dalekohled, GPS mapový plotter, Kormidelní stanice, Námořní mapy, Plavební příručky</b>
Paluba	<b>Bimini, Elektrický kotevní vrátek, Fendry, Grill/Barbecue/Plancha, Kliky na vinšny, Kotva, Muringový hák, Nafukovací člun, Palubní kartáč, Přívěsný motor, Světlo v kokpitu, Venkovní sprcha na zádi</b>
Plachty	<b>Vinšna</b>
Pohodlí	<b>Polštáře, Polštáře do kokpitu, Povlečení, Přikrývky, Ručníky</b>
Zábava	<b>Audio sestava, Fusion radio</b>



**WEBSITE**

[www.plujeme.cz](http://www.plujeme.cz)



**TELEFON**

+420 720 755 085



**MOBILE**

+420 777 170 276



**E-MAIL**

[info@plujeme.cz](mailto:info@plujeme.cz)



**PLUJEME RÁDI S.R.O.**

Dlouhá 730/35, 11000 Praha 1 – Staré Město, Česká republika

## SLUŽBY

VYBRANÉ SLUŽBY	POVINNÉ	TYP PLATBY	CENA
<b>Outboard fuel &amp; Gas</b> (Platba předem) <b>Sezóna: 2026.</b> For Dinghy	Ano	za rezervaci	<b>20,00 €</b>
<b>Plavební poplatek</b> (Platba předem) <b>Sezóna: 2026.</b>	Ano	per guest/day	<b>4,00 €</b>
<b>Pojištění lodě</b> (Platba předem) <b>Sezóna: 2026.</b> (Minimum \$250 / Maximum \$500)	Ano	za den	<b>50,00 €</b>
<b>Visar</b> (Platba předem) <b>Sezóna: 2026.</b>	Ano	za rezervaci	<b>20,00 €</b>
<b>Vstup do národních parků</b> (Platba předem) <b>Sezóna: 2026.</b> \$25 for 4 pax, \$35 for 6 pax, \$45 for 8 pax, \$55 for 10 pax	Ano	za rezervaci	<b>25,00 €</b>
<b>Captain</b> (Platba předem) <b>Sezóna: 2026.</b> + Gratuity	Ne	za den + strava	<b>300,00 €</b>
<b>Cell phone</b> (Platba předem) <b>Sezóna: 2026.</b>	Ne	za rezervaci	<b>10,00 €</b>
<b>Credit card payments 3% surcharge</b> (Platba předem) <b>Sezóna: 2026.</b> For both: Deposit and for Final Payment	Ne	za rezervaci	<b>0,00 €</b>
<b>Denni kapitán</b> (Platba předem) <b>Sezóna: 2026.</b>	Ne	za rezervaci	<b>250,00 €</b>
<b>Fuel consumption</b> (Platba předem) <b>Sezóna: 2026.</b>	Ne	za službu	<b>0,00 €</b>
<b>Instruktor jachtingu</b> (Platba předem) <b>Sezóna: 2026.</b> + Gratuity	Ne	za den + strava	<b>350,00 €</b>
<b>Kuchař</b> (Platba předem) <b>Sezóna: 2026.</b> + Gratuity	Ne	za den + strava	<b>300,00 €</b>
<b>Led</b> (Platba předem) <b>Sezóna: 2026.</b> (\$6 per bag)	Ne	za balíček	<b>6,00 €</b>

<b>Rybářská licence</b> (Platba předem)	Ne	za osobu	<b>65,00 €</b>
<b>Sezóna: 2026.</b> flat fee, per person that wants one.			
<b>Sleep over before check in</b> (Platba předem)	Ne	za osobu	<b>75,00 €</b>
<b>Sezóna: 2026.</b> From 5pm			
<b>Storno pojištění</b> (Platba předem)	Ne	za rezervaci	<b>200,00 €</b>
<b>Sezóna: 2026.</b> Optional and due with deposit at the time of booking			
<b>Turn around</b> (Platba předem)	Ne	za noc	<b>50,00 €</b>
<b>Sezóna: 2026.</b> an additional \$50 each night less than 7			
<b>WI-FI Internet na lodi</b> (Platba předem)	Ne	za den	<b>30,00 €</b>
<b>Sezóna: 2026.</b>			



**WEBSITE**

[www.plujeme.cz](http://www.plujeme.cz)



**E-MAIL**

[info@plujeme.cz](mailto:info@plujeme.cz)



**TELEFON**

+420 720 755 085



**MOBILE**

+420 777 170 276



**PLUJEME RÁDI S.R.O.**

Dlouhá 730/35, 11000 Praha 1 – Staré Město, Česká republika

## DODATEČNÉ DOPLŇKY

DOPLŇKY	POVINNÉ	TYP PLATBY	CENA
<b>Aquapad</b> (Platba předem) <b>Sezóna: 2026.</b> 6ft x 12ft - Platba předem	Ne	za kus	<b>100,00 €</b>
<b>Beach canopy</b> (Platba předem) <b>Sezóna: 2026.</b> Platba předem	Ne	za rezervaci	<b>35,00 €</b>
<b>Beach chair</b> (Platba předem) <b>Sezóna: 2026.</b> Platba předem	Ne	za kus	<b>25,00 €</b>
<b>Beach umbrella</b> (Platba předem) <b>Sezóna: 2026.</b> Platba předem	Ne	za rezervaci	<b>25,00 €</b>
<b>Caps</b> (Platba předem) <b>Sezóna: 2026.</b> Platba předem	Ne	za rezervaci	<b>20,00 €</b>
<b>Dinghy ladder</b> (Platba předem) <b>Sezóna: 2026.</b> Platba předem	Ne	za kus	<b>50,00 €</b>
<b>Dodatečná plynová láhev</b> (Platba předem) <b>Sezóna: 2026.</b> propane gas tank for the BBQ grill - Platba předem	Ne	za rezervaci	<b>10,50 €</b>
<b>Elektrické navijáky/višny</b> (Platba předem) <b>Sezóna: 2026.</b> Platba předem	Ne	za rezervaci	<b>100,00 €</b>
<b>Fishing casting package</b> (Platba předem) <b>Sezóna: 2026.</b> Platba předem	Ne	za den	<b>12,00 €</b>
<b>Fishing Gaff</b> (Platba předem) <b>Sezóna: 2026.</b> Platba předem	Ne	za rezervaci	<b>25,00 €</b>
<b>Floating mats</b> (Platba předem) <b>Sezóna: 2026.</b> Platba předem	Ne	za kus	<b>22,00 €</b>
<b>Hamak</b> (Platba předem) <b>Sezóna: 2026.</b> Platba předem	Ne	za rezervaci	<b>25,00 €</b>
<b>Kajak</b> (Platba předem) <b>Sezóna: 2026.</b> Single Kayak - Platba předem	Ne	za den	<b>25,00 €</b>

<b>Kayak tandem</b> (Platba předem)	Ne	za den	<b>27,00 €</b>
<b>Sezóna: 2026.</b> Double Kayak - Platba předem			
<b>Kytara</b> (Platba předem)	Ne	za kus	<b>100,00 €</b>
<b>Sezóna: 2026.</b> Platba předem			
<b>Lazybunz</b> (Platba předem)	Ne	za kus	<b>20,00 €</b>
<b>Sezóna: 2026.</b> Platba předem			
<b>Modular Stack Matt</b> (Platba předem)	Ne	za rezervaci	<b>150,00 €</b>
<b>Sezóna: 2026.</b> 6ft x 12ft; Additional 'Stacks' + 25\$ per booking - Platba předem			
<b>Noodles</b> (Platba předem)	Ne	za kus	<b>4,00 €</b>
<b>Sezóna: 2026.</b> Platba předem			
<b>Rash Guards</b> (Platba předem)	Ne	za kus	<b>30,00 €</b>
<b>Sezóna: 2026.</b> Men, Women or Kid Rash guards - Platba předem			
<b>RIB</b> (Platba předem)	Ne	za rezervaci	<b>500,00 €</b>
<b>Sezóna: 2026.</b> Highfield CL 360 RIB (12' 18HP) - Platba předem			
<b>Rybářský balíček</b> (Platba předem)	Ne	za den	<b>17,00 €</b>
<b>Sezóna: 2026.</b> Platba předem			
<b>Stand up paddle (SUP)</b> (Platba předem)	Ne	za den	<b>27,00 €</b>
<b>Sezóna: 2026.</b> Epoxy or Inflatable - Platba předem			
<b>Straw hat</b> (Platba předem)	Ne	za kus	<b>40,00 €</b>
<b>Sezóna: 2026.</b> Platba předem			
<b>Sunchill floats</b> (Platba předem)	Ne	za rezervaci	<b>135,00 €</b>
<b>Sezóna: 2026.</b> Platba předem			
<b>Surf board</b> (Platba předem)	Ne	za rezervaci	<b>22,00 €</b>
<b>Sezóna: 2026.</b> Platba předem			
<b>T-shirts</b> (Platba předem)	Ne	za kus	<b>25,00 €</b>
<b>Sezóna: 2026.</b> Men or Women T-Shirts - Platba předem			
<b>Vesty na šnorchlování</b> (Platba předem)	Ne	za týden	<b>10,00 €</b>
<b>Sezóna: 2026.</b> Platba předem			
<b>Windsurf</b> (Platba předem)	Ne	za den	<b>45,00 €</b>
<b>Sezóna: 2026.</b> Platba předem			



**WEBSITE**

[www.plujeme.cz](http://www.plujeme.cz)



**E-MAIL**

[info@plujeme.cz](mailto:info@plujeme.cz)



**TELEFON**

+420 720 755 085



**MOBILE**

+420 777 170 276



**PLUJEME RÁDI S.R.O.**

Dlouhá 730/35, 11000 Praha 1 – Staré Město, Česká republika

## CENA A DOSTUPNOST

30.04. - 12.05.2026 NEDOSTUPNÉ	20.05. - 31.05.2026 NEDOSTUPNÉ	31.05. - 12.06.2026 NEDOSTUPNÉ	12.06. - 21.06.2026 NEDOSTUPNÉ
21.06. - 04.07.2026 NEDOSTUPNÉ	09.07. - 22.07.2026 NEDOSTUPNÉ	01.08. - 15.10.2026 NEDOSTUPNÉ	18.10. - 27.10.2026 NEDOSTUPNÉ
01.11. - 10.11.2026 NEDOSTUPNÉ	12.11. - 25.11.2026 NEDOSTUPNÉ	28.11. - 05.12.2026 <b>3.782 €</b>	



### WEBSITE

[www.plujeme.cz](http://www.plujeme.cz)



### E-MAIL

[info@plujeme.cz](mailto:info@plujeme.cz)



### TELEFON

+420 720 755 085



### MOBILE

+420 777 170 276



### PLUJEME RÁDI S.R.O.

Dlouhá 730/35, 11000 Praha 1 – Staré Město, Česká republika

## CENA A DOSTUPNOST

05.12. - 14.12.2026 NEDOSTUPNÉ	21.12. - 02.01.2027 NEDOSTUPNÉ	02.01. - 09.01.2027 4.219 €	11.01. - 24.01.2027 NEDOSTUPNÉ
26.01. - 07.02.2027 NEDOSTUPNÉ	13.02. - 20.02.2027 4.943 €	20.02. - 27.02.2027 4.943 €	27.02. - 06.03.2027 4.943 €
06.03. - 13.03.2027 4.943 €	13.03. - 20.03.2027 4.943 €	20.03. - 27.03.2027 4.943 €	27.03. - 03.04.2027 4.736 € 4.736 €
03.04. - 10.04.2027 4.219 €	10.04. - 17.04.2027 4.219 €	17.04. - 24.04.2027 4.219 €	24.04. - 01.05.2027 4.219 €
01.05. - 08.05.2027 3.793 €	08.05. - 15.05.2027 3.793 €	15.05. - 22.05.2027 3.793 €	22.05. - 29.05.2027 3.793 €
29.05. - 05.06.2027 3.793 €	05.06. - 12.06.2027 3.793 €	12.06. - 19.06.2027 3.793 €	19.06. - 26.06.2027 3.793 €
26.06. - 03.07.2027 3.793 €	03.07. - 10.07.2027 3.793 €	10.07. - 17.07.2027 3.452 €	17.07. - 24.07.2027 3.452 €



WEBSITE

[www.plujeme.cz](http://www.plujeme.cz)



E-MAIL

[info@plujeme.cz](mailto:info@plujeme.cz)



TELEFON

+420 720 755 085



MOBILE

+420 777 170 276



PLUJEME RÁDI S.R.O.

Dlouhá 730/35, 11000 Praha 1 – Staré Město, Česká republika

## CENA A DOSTUPNOST

01.08. - 15.10.2027 NEDOSTUPNÉ	16.10. - 23.10.2027 3.452 €	23.10. - 30.10.2027 3.452 €	30.10. - 06.11.2027 3.452 €
06.11. - 13.11.2027 3.793 €	13.11. - 20.11.2027 3.793 €	20.11. - 27.11.2027 3.793 €	27.11. - 04.12.2027 3.793 €
04.12. - 11.12.2027 3.793 €	11.12. - 18.12.2027 4.121 €	18.12. - 25.12.2027 4.943 €	



### WEBSITE

[www.plujeme.cz](http://www.plujeme.cz)



### E-MAIL

[info@plujeme.cz](mailto:info@plujeme.cz)



### TELEFON

+420 720 755 085



### MOBILE

+420 777 170 276



### PLUJEME RÁDI S.R.O.

Dlouhá 730/35, 11000 Praha 1 – Staré Město, Česká republika