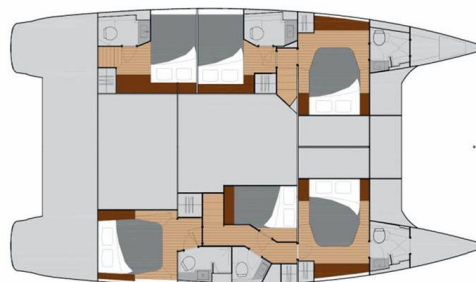


# FOUNTAIN PAJOT SABA 50

Lingaro (2019)

Katamarán Fountaine Pajot Saba 50 Lingaro, rok spuštění na vodu 2019 kotví v marině Athens, Alimos marina, Athens area/Saronic/Peloponese, Řecko. Počet kajut: 6 + 1, může ubytovat celkem: 12 + 1 a má toalet: 6. Povlečení a kuchyňské vybavení jsou zahrnuty v ceně.



## YACHT SPECIFICATIONS

Marína	Jachta ID	Značka
<b>Athens, Alimos marina, Řecko</b>	<b>1581</b>	<b>Fountaine Pajot</b>
Název jachty	Rok výroby	Délka
<b>Lingaro</b>	<b>2019</b>	<b>49 ft</b>
Kabiny	Lůžka	Maximální počet osob
<b>6 + 1</b>	<b>12 + 1</b>	<b>12</b>
WC	Motor	Palivová nádrž
<b>6</b>	<b>2 x 75 HP</b>	<b>940 l</b>



WEBSITE

[www.plujeme.cz](http://www.plujeme.cz)



TELEFON

+420 720 755 085



MOBILE

+420 777 170 276



E-MAIL

[info@plujeme.cz](mailto:info@plujeme.cz)



PLUJEME RÁDI S.R.O.

Dlouhá 730/35, 11000 Praha 1 – Staré Město, Česká republika

## STANDARDNÍ VYBAVENÍ JACHTY

Bezpečnost	<b>Lékárnička, Odpadní vodní nádrž, VHF rádio, Záchranné vesty</b>
Elektronika	<b>Baterie, Bildge čerpadlo – elektrické, Bojler, Elektrický kabel, Generátor, Invertor, Klimatizace, Nabíječka baterií, Servisní baterie, Stanice DSC, Startovací baterie, Topení</b>
Interiér	<b>Elektrické WC, Ventilátory v kajutách</b>
Kuchyňka	<b>Kávovar NESPRESSO, Kuchyňské potřeby ( kuchyňské zařízení, přibory, Lednička, Moka pot, Mrazák, Myčka nádobí, Plynové láhve, Plynové vařiče, Trouba</b>
Navigace	<b>Autopilot, Dalekohled, GPS mapový plotter, GPS mapový plotter - kokpit, Kompas, Kormidelní stanice, Navigační (námořní) mapy a námořní příručky, Navigační / poziční světla, Tridata, Wind instrument/Anemometer, Windex</b>
Paluba	<b>Bimini, Bocmanská sedačka (Bosun's chair safe seat), Elektrický kotevní vrátek, Flybridge, Foredeck sunbathing area, Kotva Delta, Kotva s řetězem, Koupací platforma, Koupací žebřík, Lednička v kokpitě, Lodní můstek / lávka, Nafukovací člun s přívěsným motorem, Otevírání zábradlí na obou stranách, Palubní světla, Spring cleats, Stoleček v kokpitě, Týkový kokpit, Venkovní sprcha na zádi</b>
Plachty	<b>Elektrické navijáky/vinšny, Lazy bag, Lazy jacks, Vinšna</b>
Pohodlí	<b>Polštáře do kokpitu, Ručníky, Venkovní polštáře</b>
Zábava	<b>FUSION sound system, Rádio CD přehrávač, Venkovní reproduktory, Vnitřní reproduktory</b>



**WEBSITE**

[www.plujeme.cz](http://www.plujeme.cz)



**TELEFON**

+420 720 755 085



**MOBILE**

+420 777 170 276



**E-MAIL**

[info@plujeme.cz](mailto:info@plujeme.cz)



**PLUJEME RÁDI S.R.O.**

Dlouhá 730/35, 11000 Praha 1 – Staré Město, Česká republika

## SLUŽBY

VYBRANÉ SLUŽBY	POVINNÉ	TYP PLATBY	CENA
<b>Manipulační poplatky (Platba předem)</b> <b>Sezóna: 2026 New.</b>	Ano	za rezervaci	<b>20,00 €</b>
<b>Poplatek za přípravu jachty (Platba předem)</b> <b>Sezóna: 2026 New.</b> INCLUDED: Welcome pack // final cleaning // 1 set of bed sheets / cabin & 1 set of towels / pax, dinghy, outboard engine & initial supply of fuel, gas and water tanks // 1st & last night in the marina // NOT INCLUDED: refuelling, gas & water consumption at end of charter, taxes if any, handling fees & additional equipment deposit.	Ano	za rezervaci	<b>425,00 €</b>
<b>Extra sada prádla (vyberte si kolik) (Platba předem)</b> <b>Sezóna: 2026 New.</b> Extra set of linen : 15 € 1 set of linen (2 sheets & 2 pillow case) - to be updated manually	Ne	za rezervaci	<b>15,00 €</b>
<b>Extra set of towels (choose how many) (Platba předem)</b> <b>Sezóna: 2026 New.</b> Extra set of towels: 10 € 1 set of towels (1 face & 1 bath towel) - to be updated manually	Ne	za rezervaci	<b>10,00 €</b>
<b>extra úklid (Platba předem)</b> <b>Sezóna: 2026 New.</b> Optional Additional cleaning	Ne	za rezervaci	<b>375,00 €</b>
<b>Full board 1-4 (number of guests to update manually) (Platba předem)</b> <b>Sezóna: 2026 New.</b> only available if cook is booked on board as the cook will do the provisioning based on client's preference. Includes breakfast, lunch & dinner + the crew's food. Does not included alcoholic drinks	Ne	per guest/day	<b>60,00 €</b>
<b>Full board 5-12 pax (number of guests to update manually) (Platba předem)</b> <b>Sezóna: 2026 New.</b> only available if cook is booked on board as the cook will do the provisioning based on client's preference. Includes breakfast, lunch & dinner + the crew's food. Does not included alcoholic drinks	Ne	per guest/day	<b>55,00 €</b>
<b>Gritchen pojištění storna (Platba předem)</b> <b>Sezóna: 2026 New.</b> with Covid coverage (4% of client's Total price) - European clients Only	Ne	za rezervaci	<b>0,00 €</b>
<b>Half board 1-4 (number of guests to update manually) (Platba předem)</b> <b>Sezóna: 2026 New.</b> only available if cook is booked on board as the cook will do the provisioning based on client's preference. Includes breakfast & lunch OR dinner + the crew's food. Does not included alcoholic drinks	Ne	per guest/day	<b>50,00 €</b>

<p><b>Half board 5-12 pax (number of guests to update manually)</b> (Platba předem)</p> <p><b>Sezóna: 2026 New.</b> only available if cook is booked on board as the cook will do the provisioning based on client's preference. Includes breakfast &amp; lunch OR dinner + the crew's food. Does not included alcoholic drinks</p>	Ne	per guest/day	<b>45,00 €</b>
<p><b>Hosteska</b> (Platba předem)</p> <p><b>Sezóna: 2026 New.</b> +provisioning ; Crew on board must have their own toilets/showers. If either a skipper or a hostess/cook is on board, 1 double cabin will be required for him/her. If both a skipper and a hostess/cook are on board, 1 double cabin and 1 forepeak cabin will be required for them. Exceptions exists for specific layouts, Sales Agents will provide more details about the different boat models. Breakfast, light lunch, keeping the boat and toilet clean (not the rest of the boat, not the cabins).</p>	Ne	za týden + strava	<b>1.260,00 €</b>
<p><b>Hosteska</b> (Platba předem)</p> <p><b>Sezóna: 2026 New.</b> +provisioning ; Crew on board must have their own toilets/showers. If either a skipper or a hostess/cook is on board, 1 double cabin will be required for him/her. If both a skipper and a hostess/cook are on board, 1 double cabin and 1 forepeak cabin will be required for them. Exceptions exists for specific layouts, Sales Agents will provide more details about the different boat models. Breakfast, light lunch, keeping the boat and toilet clean (not the rest of the boat, not the cabins).</p>	Ne	za týden + strava	<b>1.260,00 €</b>
<p><b>Hosteska</b> (Platba předem)</p> <p><b>Sezóna: 2026 New.</b> +provisioning ; Crew on board must have their own toilets/showers. If either a skipper or a hostess/cook is on board, 1 double cabin will be required for him/her. If both a skipper and a hostess/cook are on board, 1 double cabin and 1 forepeak cabin will be required for them. Exceptions exists for specific layouts, Sales Agents will provide more details about the different boat models. Breakfast, light lunch, keeping the boat and toilet clean (not the rest of the boat, not the cabins).</p>	Ne	za týden + strava	<b>1.385,00 €</b>
<p><b>Kapitán</b> (Platba předem)</p> <p><b>Sezóna: 2026 New.</b> +provisioning ; Crew on board must have their own toilets/showers. If either a skipper or a hostess/cook is on board, 1 double cabin will be required for him/her. If both a skipper and a hostess/cook are on board, 1 double cabin and 1 forepeak cabin will be required for them. Exceptions exists for specific layouts, Sales Agents will provide more details about the different boat models.</p> <p><b>***NOTE:</b> Skipper details will be available 3 days before the charter.</p>	Ne	za týden + strava	<b>1.860,00 €</b>

**Kapitán (Platba předem)** Ne za týden + strava **1.860,00 €**

**Sezóna: 2026 New.** +provisioning ; Crew on board must have their own toilets/showers. If either a skipper or a hostess/cook is on board, 1 double cabin will be required for him/her. If both a skipper and a hostess/cook are on board, 1 double cabin and 1 forepeak cabin will be required for them. Exceptions exists for specific layouts, Sales Agents will provide more details about the different boat models.  
\*\*\*NOTE: Skipper details will be available 3 days before the charter.

**Kapitán (Platba předem)** Ne za týden + strava **2.045,00 €**

**Sezóna: 2026 New.** +provisioning ; Crew on board must have their own toilets/showers. If either a skipper or a hostess/cook is on board, 1 double cabin will be required for him/her. If both a skipper and a hostess/cook are on board, 1 double cabin and 1 forepeak cabin will be required for them. Exceptions exists for specific layouts, Sales Agents will provide more details about the different boat models.  
\*\*\*NOTE: Skipper details will be available 3 days before the charter.

**Kuchař (Platba předem)** Ne za týden + strava **1.540,00 €**

**Sezóna: 2026 New.** +provisioning ; Crew on board must have their own toilets/showers. If either a skipper or a hostess/cook is on board, 1 double cabin will be required for him/her. If both a skipper and a hostess/cook are on board, 1 double cabin and 1 forepeak cabin will be required for them. Exceptions exists for specific layouts, Sales Agents will provide more details about the different boat models.  
Cooking breakfast, lunch, 5 dinners a week, supply, keeping the kitchen clean (not the rest of the boat, not the cabins).

**Pojištění kauce (Platba předem)** Ne za noc **65,00 €**

**Sezóna: 2026 New.** Damage waiver limits your liability to the reduced Security Deposit . Mandatory when skipper is added. Price is per night of the charter ( minimum value of 7 nights & a maximum value of 21 nights) Not applicable for 4+ weeks charters , nor Regattas/Races.

**Transfer (Platba předem)** Ne one-way **81,00 €**

**Sezóna: 2026 New.** OW - Athens airport / Base 1 to 3 Pax - For transfers during hours 21:00-06:00h and bank holidays price should be raised by 30€ one-way, or 60€ round trip

**Transfer (Platba předem)** Ne one-way **147,00 €**

**Sezóna: 2026 New.** OW - Athens airport / Base 4 to 8 Pax - For transfers during hours 21:00-06:00h and bank holidays price should be raised by 30€ one-way, or 60€ round trip

**Transfer (Platba předem)** Ne one-way **162,00 €**

**Sezóna: 2026 New.** OW - Athens airport / Base 9 to 17 Pax - For transfers during hours 21:00-06:00h and bank holidays price should be raised by 30€ one-way, or 60€ round trip

**VIP Pack** (Platba předem)

Ne

za rezervaci

**550,00 €**

**Sezóna: 2026 New.** VIP PACK Catamaran (fast track service on arrival and access to the yacht at 13.00 pm + a luxurious drink welcome pack)

**WI-FI Internet na lodi** (Platba předem)

Ne

za týden

**50,00 €**

**Sezóna: 2026 New.**

**Změna posádky** (Platba předem)

Ne

za rezervaci

**250,00 €**

**Sezóna: 2026 New.** Any crew change during the charter is subject to € 250.- additional cost. The charge includes administration cost, change of bed linen and towels and one night at NY ponton (marina fee included only if the same base than start base). It doesn't include cleaning, nor new transit log where applicable.



**WEBSITE**

[www.plujeme.cz](http://www.plujeme.cz)



**TELEFON**

+420 720 755 085



**MOBILE**

+420 777 170 276



**E-MAIL**

[info@plujeme.cz](mailto:info@plujeme.cz)



**PLUJEME RÁDI S.R.O.**

Dlouhá 730/35, 11000 Praha 1 – Staré Město, Česká republika

## DODATEČNÉ DOPLŇKY

DOPLŇKY	POVINNÉ	TYP PLATBY	CENA
<b>Bezpečnostní síť</b> (Platba předem) <b>Sezóna: 2026 New.</b> Railing net - mounting not included. Clients must mount the railing net (safety net) by themselves - Platba předem	Ne	za rezervaci	<b>110,00 €</b>
<b>Extra povlečení</b> (Platba předem) <b>Sezóna: 2026 New.</b> Extra set of linen : 15€ 1 extra set of linen (2 sheets & 2 pillow case). To be updated manually. - Platba předem	Ne	za set	<b>15,00 €</b>
<b>Extra ručníky</b> (Platba předem) <b>Sezóna: 2026 New.</b> Extra set of towels : 10€ 1 extra set of towels (1 face & 1 bath towel). To be updated manually. - Platba předem	Ne	za set	<b>10,00 €</b>
<b>Kajak</b> (Platba předem) <b>Sezóna: 2026 New.</b> Platba předem	Ne	za týden	<b>90,00 €</b>
<b>Nafukovací záchranná vesta</b> (Platba předem) <b>Sezóna: 2026 New.</b> Inflatable life vests and Jackstay - Platba předem	Ne	za rezervaci	<b>55,00 €</b>
<b>Stand up paddle (SUP)</b> (Platba předem) <b>Sezóna: 2026 New.</b> Price per day - Platba předem	Ne	za noc	<b>15,00 €</b>



**WEBSITE**  
www.plujeme.cz



**TELEFON**  
+420 720 755 085



**MOBILE**  
+420 777 170 276



**E-MAIL**  
info@plujeme.cz



**PLUJEME RÁDI S.R.O.**  
Dlouhá 730/35, 11000 Praha 1 – Staré Město, Česká republika

## CENA A DOSTUPNOST

25.04. - 02.05.2026 NEDOSTUPNÉ	02.05. - 09.05.2026 5.150 € 5.995 €	09.05. - 16.05.2026 NEDOSTUPNÉ	16.05. - 23.05.2026 NEDOSTUPNÉ
23.05. - 30.05.2026 NEDOSTUPNÉ	30.05. - 06.06.2026 NEDOSTUPNÉ	06.06. - 20.06.2026 NEDOSTUPNÉ	20.06. - 27.06.2026 NEDOSTUPNÉ
27.06. - 04.07.2026 NEDOSTUPNÉ	04.07. - 11.07.2026 NEDOSTUPNÉ	11.07. - 18.07.2026 12.645 €	18.07. - 25.07.2026 NEDOSTUPNÉ
25.07. - 01.08.2026 12.650 €	01.08. - 08.08.2026 12.184 € 15.230 €	08.08. - 15.08.2026 12.184 € 15.230 €	15.08. - 22.08.2026 11.576 € 14.470 €
22.08. - 29.08.2026 10.540 € 13.175 €	29.08. - 05.09.2026 13.175 €	05.09. - 19.09.2026 NEDOSTUPNÉ	19.09. - 26.09.2026 12.690 €
26.09. - 10.10.2026 NEDOSTUPNÉ	10.10. - 17.10.2026 7.770 €	17.10. - 24.10.2026 NEDOSTUPNÉ	24.10. - 31.10.2026 5.292 € 5.880 €
31.10. - 07.11.2026 NEDOSTUPNÉ	07.11. - 14.11.2026 3.546 € 3.940 €		



WEBSITE  
[www.plujeme.cz](http://www.plujeme.cz)



E-MAIL  
[info@plujeme.cz](mailto:info@plujeme.cz)



TELEFON  
+420 720 755 085



MOBILE  
+420 777 170 276



PLUJEME RÁDI S.R.O.  
Dlouhá 730/35, 11000 Praha 1 – Staré Město, Česká republika