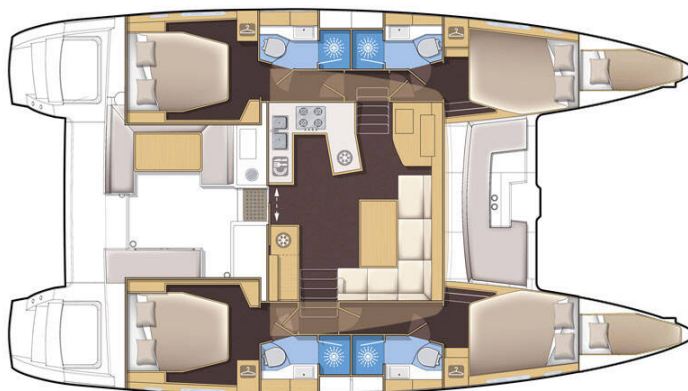


LAGOON 450

Peace Out (2018)

Katamarán Lagoon 450 Peace Out, rok spuštění na vodu 2018 kotví v marině BVI, Hodge's Creek Marina, Britské Panenské Ostrovy (BVI), Britské Panenské ostrovy. Počet kajut: 4 + 2 , může ubytovat celkem: 8 + 2 + 2 a má toalet: 4 . Povlečení a kuchyňské vybavení jsou zahrnuté v ceně.



YACHT SPECIFICATIONS

Marína	Jachta ID	Značka
BVI, Hodge's Creek Marina, Britské Panenské ostrovy	11668	Lagoon
Název jachty	Rok výroby	Délka
Peace Out	2018	46 ft
Kabiny	Lůžka	Maximální počet osob
4 + 2	8 + 2 + 2	12
WC	Motor	Palivová nádrž
4	2 x 57 HP	1037 l



WEBSITE

www.plujeme.cz



E-MAIL

info@plujeme.cz



TELEFON

+420 720 755 085



MOBILE

+420 777 170 276



PLUJEME RÁDI S.R.O.

Dlouhá 730/35, 11000 Praha 1 – Staré Město, Česká republika

STANDARDNÍ VYBAVENÍ JACHTY

Bezpečnost

Záchranné vesty

Elektronika

110V zásuvka, Klimatizace, Solární panely, Watermaker – Odsolovač vody

Interiér

Chladicí box

Kuchyňka

Přídavná lednice

Paluba

Grill/Barbecue/Plancha, Nafukovací člun s přívěsným motorem

Plachty

Elektrické navijáky/vinšny

Pohodlí

Extra plážové ručníky, Povlečení

Zábava

Rádio, Šnorchlovací vybavení, Wi-Fi Internet



WEBSITE

www.plujeme.cz



E-MAIL

info@plujeme.cz



TELEFON

+420 720 755 085



MOBILE

+420 777 170 276



PLUJEME RÁDI S.R.O.

Dlouhá 730/35, 11000 Praha 1 – Staré Město, Česká republika

SLUŽBY

VYBRANÉ SLUŽBY	POVINNÉ	TYP PLATBY	CENA
Charter pack (Platba předem) Sezóna: 2026. Includes: Complimentary champagne upon arrival, Complimentary wi-fi, Complimentary Stand-Up Paddle Board, Genset air conditioning, Snorkeling equipment & extra beach towels, Superior cotton sheets and duvet set with memory foam mattress pad, as well as extra bedding. Eco-care body care products	Ano	za rezervaci	0,00 €
Credit card surcharge (Platba předem) Sezóna: 2026. Waived if paying by wire transfer or Zelle	Ano	za rezervaci	0,00 €
Pojištění kauce (Platba předem) Sezóna: 2026.	Ano	za den	60,00 €
Poplatek za plavbu v BVI (Platba předem) Sezóna: 2026. BVI Cruising Permit Fee	Ano	per guest/day	4,00 €
Starter pack (Platba předem) Sezóna: 2026.	Ano	za rezervaci	55,00 €
Visar (Platba předem) Sezóna: 2026.	Ano	za osobu	5,00 €
Vstup do národních parků (Platba předem) Sezóna: 2026. Not to exceed 4 pax	Ano	za týden	25,00 €
Vstup do národních parků (Platba předem) Sezóna: 2026. Not to exceed 6 pax	Ano	za týden	35,00 €
Vstup do národních parků (Platba předem) Sezóna: 2026. Not to exceed 8 pax	Ano	za týden	45,00 €
Vstup do národních parků (Platba předem) Sezóna: 2026. Not to exceed 10 pax	Ano	za týden	55,00 €
Vstup do národních parků (Platba předem) Sezóna: 2026. Passengers in excess of 10, \$5 for each additional passengers	Ano	za týden	60,00 €
Vstup do národních parků (Platba předem) Sezóna: 2026. Passengers in excess of 10, \$5 for each additional passengers	Ano	za týden	65,00 €

Vstup do národních parků (Platba předem)	Ano	za týden	70,00 €
Sezóna: 2026. Passengers in excess of 10, \$5 for each additional passengers			
Vstup do národních parků (Platba předem)	Ano	za týden	75,00 €
Sezóna: 2026. Passengers in excess of 10, \$5 for each additional passengers			
Závěrečný úklid (Platba předem)	Ano	za rezervaci	299,00 €
Sezóna: 2026.			
CDW for Sleep Aboard (Platba předem)	Ne	za rezervaci	74,00 €
Sezóna: 2026.			
Instruktor jachtingu (Platba předem)	Ne	za den + strava	472,00 €
Sezóna: 2026. Standard gratuity and prepaid food allowance included. Cabin/head must be available. Non-refundable 45 days or less prior to departure.			
Kapitán (Platba předem)	Ne	za den + strava	452,00 €
Sezóna: 2026. Standard gratuity and prepaid food allowance included. Cabin/head must be available. Non-refundable 45 days or less prior to departure.			
Kapitán (Platba předem)	Ne	za den + strava	452,00 €
Sezóna: 2026. Standard gratuity and prepaid food allowance included. Cabin/head must be available. Non-refundable 45 days or less prior to departure.			
Kapitán (Platba předem)	Ne	za den + strava	552,00 €
Sezóna: 2026. Standard gratuity and prepaid food allowance included. Cabin/head must be available. Non-refundable 45 days or less prior to departure. Includes Holiday Surcharge - \$100/day for Skipper.			
Kuchař (Platba předem)	Ne	za den + strava	452,00 €
Sezóna: 2026. (Prepares meals exclusively with provisions supplied by the guest. Service does not include shopping, provisioning, or operational responsibilities. Standard gratuity and prepaid food allowance included. Cabin/head must be available. Non-refundable 45 days or less prior to departure.)			
Kuchař (Platba předem)	Ne	za den + strava	452,00 €
Sezóna: 2026. (Prepares meals exclusively with provisions supplied by the guest. Service does not include shopping, provisioning, or operational responsibilities. Standard gratuity and prepaid food allowance included. Cabin/head must be available. Non-refundable 45 days or less prior to departure.)			
Kuchař (Platba předem)	Ne	za den + strava	552,00 €
Sezóna: 2026. (Prepares meals exclusively with provisions supplied by the guest. Service does not include shopping, provisioning, or operational responsibilities. Standard gratuity and prepaid food allowance included. Cabin/head must be available. Non-refundable 45 days or less prior to departure.)			

Poplatek za pozdní platbu (Platba předem) Sezóna: 2026.	Ne	za rezervaci	90,00 €
Příplatek za dovolenou (Platba předem) Sezóna: 2026. \$100/day for Skipper + \$100/day for Chef	Ne	za den	200,00 €
Sleep over before check in (Platba předem) Sezóna: 2026.	Ne	za rezervaci	0,00 €
Storno poplatek (Platba na základně) Sezóna: 2026.	Ne	za rezervaci	599,00 €
VIP Fast track (Platba předem) Sezóna: 2026.	Ne	za osobu	150,00 €
VIP odletová služba (Platba předem) Sezóna: 2026.	Ne	za osobu	150,00 €



WEBSITE
www.plujeme.cz



E-MAIL
info@plujeme.cz



TELEFON
+420 720 755 085



PLUJEME RÁDI S.R.O.
Dlouhá 730/35, 11000 Praha 1 – Staré Město, Česká republika



MOBILE
+420 777 170 276

DODATEČNÉ DOPLŇKY

DOPLŇKY	POVINNÉ	TYP PLATBY	CENA
Stand up paddle (SUP) (Platba předem)	Ne	za den	0,00 €
Sezóna: 2026. price upon request - Platba předem			



WEBSITE

www.plujeme.cz



E-MAIL

info@plujeme.cz



TELEFON

+420 720 755 085



MOBILE

+420 777 170 276



PLUJEME RÁDI S.R.O.

Dlouhá 730/35, 11000 Praha 1 – Staré Město, Česká republika

CENA A DOSTUPNOST

28.04. - 10.05.2026 NEDOSTUPNÉ	16.05. - 23.05.2026 7.671 €	23.05. - 30.05.2026 7.671 €	30.05. - 06.06.2026 7.671 €
06.06. - 13.06.2026 7.671 €	13.06. - 20.06.2026 7.671 €	20.06. - 27.06.2026 7.671 €	27.06. - 04.07.2026 7.184 € 7.184 €
04.07. - 11.07.2026 6.468 € 6.809 €	11.07. - 19.07.2026 NEDOSTUPNÉ	25.07. - 01.08.2026 6.578 € 6.924 €	01.08. - 31.08.2027 NEDOSTUPNÉ



WEBSITE

www.plujeme.cz



E-MAIL

info@plujeme.cz



TELEFON

+420 720 755 085



MOBILE

+420 777 170 276



PLUJEME RÁDI S.R.O.

Dlouhá 730/35, 11000 Praha 1 – Staré Město, Česká republika

CENA A DOSTUPNOST

01.09. - 30.09.2027 NEDOSTUPNÉ	02.10. - 09.10.2027 6.818 €	09.10. - 16.10.2027 6.818 €	16.10. - 23.10.2027 6.818 €
23.10. - 30.10.2027 6.818 €	30.10. - 06.11.2027 7.427 €	06.11. - 13.11.2027 7.671 €	13.11. - 20.11.2027 7.671 €
20.11. - 27.11.2027 7.671 €	27.11. - 04.12.2027 7.184 € 7.184 €	04.12. - 11.12.2027 6.818 €	



WEBSITE

www.plujeme.cz



E-MAIL

info@plujeme.cz



TELEFON

+420 720 755 085



MOBILE

+420 777 170 276



PLUJEME RÁDI S.R.O.

Dlouhá 730/35, 11000 Praha 1 – Staré Město, Česká republika