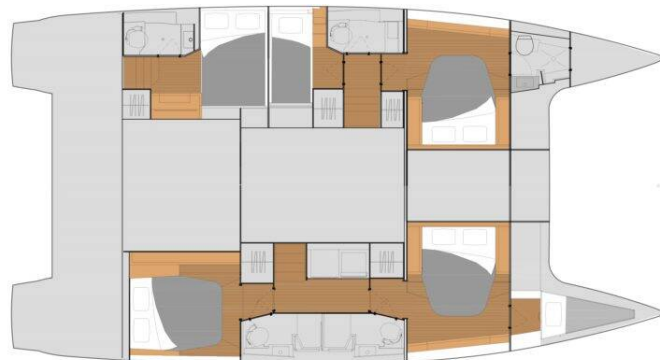


# FOUNTAINÉ PAJOT TANNA 47

Blue Vibes (2024)

Katamarán Fountaine Pajot Tanna 47 Blue Vibes, rok spuštění na vodu 2024 kotví v marině BVI, Hodge's Creek Marina, Britské Panenské Ostrovy (BVI), Britské Panenské ostrovy. Počet kajut: 5 + 1, může ubytovat celkem: 10 + 1 a má toalet: 5. Povlečení a kuchyňské vybavení jsou zahrnuty v ceně.



## YACHT SPECIFICATIONS

Marína	Jachta ID	Značky
<b>BVI, Hodge's Creek Marina, Britské Panenské ostrovy</b>	<b>11662</b>	<b>Fountaine Pajot</b>
Název jachty	Rok výroby	Délka
<b>Blue Vibes</b>	<b>2024</b>	<b>46 ft</b>
Kabiny	Lůžka	Maximální počet osob
<b>5 + 1</b>	<b>10 + 1</b>	<b>11</b>
WC	Motor	Palivová nádrž
<b>5</b>	<b>2 x 60 HP</b>	<b>938 l</b>



**WEBSITE**  
www.plujeme.cz



**TELEFON**  
+420 720 755 085



**MOBILE**  
+420 777 170 276



**E-MAIL**  
info@plujeme.cz



**PLUJEME RÁDI S.R.O.**  
Dlouhá 730/35, 11000 Praha 1 – Staré Město, Česká republika

## STANDARDNÍ VYBAVENÍ JACHTY

Bezpečnost

**VHF rádio**

Elektronika

**Generátor, Invertor, Klimatizace, Watermaker – Odsolovač vody**

Interiér

**Stůl v salónu, Ventilátory v kajutách**

Kuchyňka

**Lednička, Trouba, Trouba**

Navigace

**Autopilot, GPS mapový plotter**

Paluba

**Bimini**

Plachty

**Lazy bag, Lazy jacks**

Pohodlí

**Extra plážové ručníky, Polštáře do kokpitu, Povlečení**

Zábava

**Šnorchlovací vybavení, Wi-Fi Internet**



**WEBSITE**

[www.plujeme.cz](http://www.plujeme.cz)



**E-MAIL**

[info@plujeme.cz](mailto:info@plujeme.cz)



**TELEFON**

+420 720 755 085



**MOBILE**

+420 777 170 276



**PLUJEME RÁDI S.R.O.**

Dlouhá 730/35, 11000 Praha 1 – Staré Město, Česká republika

## SLUŽBY

VYBRANÉ SLUŽBY	POVINNÉ	TYP PLATBY	CENA
<b>Charter pack</b> (Platba předem) <b>Sezóna: 2026.</b> Includes: Complimentary champagne upon arrival, Complimentary wi-fi, Complimentary Stand-Up Paddle Board, Genset air conditioning, Snorkeling equipment & extra beach towels, Superior cotton sheets and duvet set with memory foam mattress pad, as well as extra bedding. Eco-care body care products	Ano	za rezervaci	<b>0,00 €</b>
<b>Credit card surcharge</b> (Platba předem) <b>Sezóna: 2026.</b> Waived if paying by wire transfer or Zelle	Ano	za rezervaci	<b>0,00 €</b>
<b>Pojištění kauce</b> (Platba předem) <b>Sezóna: 2026.</b>	Ano	za den	<b>74,00 €</b>
<b>Poplatek za plavbu v BVI</b> (Platba předem) <b>Sezóna: 2026.</b> BVI Cruising Permit Fee	Ano	per guest/day	<b>4,00 €</b>
<b>Starter pack</b> (Platba předem) <b>Sezóna: 2026.</b>	Ano	za rezervaci	<b>55,00 €</b>
<b>Visar</b> (Platba předem) <b>Sezóna: 2026.</b>	Ano	za osobu	<b>5,00 €</b>
<b>Vstup do národních parků</b> (Platba předem) <b>Sezóna: 2026.</b> Not to exceed 4 pax	Ano	za týden	<b>25,00 €</b>
<b>Vstup do národních parků</b> (Platba předem) <b>Sezóna: 2026.</b> Not to exceed 6 pax	Ano	za týden	<b>35,00 €</b>
<b>Vstup do národních parků</b> (Platba předem) <b>Sezóna: 2026.</b> Not to exceed 8 pax	Ano	za týden	<b>45,00 €</b>
<b>Vstup do národních parků</b> (Platba předem) <b>Sezóna: 2026.</b> Not to exceed 10 pax	Ano	za týden	<b>55,00 €</b>
<b>Vstup do národních parků</b> (Platba předem) <b>Sezóna: 2026.</b> Passengers in excess of 10, \$5 for each additional passengers	Ano	za týden	<b>60,00 €</b>
<b>Vstup do národních parků</b> (Platba předem) <b>Sezóna: 2026.</b> Passengers in excess of 10, \$5 for each additional passengers	Ano	za týden	<b>65,00 €</b>

<b>Vstup do národních parků</b> (Platba předem)	Ano	za týden	<b>70,00 €</b>
<b>Sezóna: 2026.</b> Passengers in excess of 10, \$5 for each additional passengers			
<b>Vstup do národních parků</b> (Platba předem)	Ano	za týden	<b>75,00 €</b>
<b>Sezóna: 2026.</b> Passengers in excess of 10, \$5 for each additional passengers			
<b>Závěrečný úklid</b> (Platba předem)	Ano	za rezervaci	<b>355,00 €</b>
<b>Sezóna: 2026.</b>			
<b>CDW for Sleep Aboard</b> (Platba předem)	Ne	za rezervaci	<b>74,00 €</b>
<b>Sezóna: 2026.</b>			
<b>Instruktor jachtingu</b> (Platba předem)	Ne	za den + strava	<b>472,00 €</b>
<b>Sezóna: 2026.</b> Standard gratuity and prepaid food allowance included. Cabin/head must be available. Non-refundable 45 days or less prior to departure.			
<b>Kapitán</b> (Platba předem)	Ne	za den + strava	<b>452,00 €</b>
<b>Sezóna: 2026.</b> Standard gratuity and prepaid food allowance included. Cabin/head must be available. Non-refundable 45 days or less prior to departure.			
<b>Kapitán</b> (Platba předem)	Ne	za den + strava	<b>452,00 €</b>
<b>Sezóna: 2026.</b> Standard gratuity and prepaid food allowance included. Cabin/head must be available. Non-refundable 45 days or less prior to departure.			
<b>Kapitán</b> (Platba předem)	Ne	za den + strava	<b>552,00 €</b>
<b>Sezóna: 2026.</b> Standard gratuity and prepaid food allowance included. Cabin/head must be available. Non-refundable 45 days or less prior to departure. Includes Holiday Surcharge - \$100/day for Skipper.			
<b>Kuchař</b> (Platba předem)	Ne	za den + strava	<b>452,00 €</b>
<b>Sezóna: 2026.</b> (Prepares meals exclusively with provisions supplied by the guest. Service does not include shopping, provisioning, or operational responsibilities. Standard gratuity and prepaid food allowance included. Cabin/head must be available. Non-refundable 45 days or less prior to departure.)			
<b>Kuchař</b> (Platba předem)	Ne	za den + strava	<b>452,00 €</b>
<b>Sezóna: 2026.</b> (Prepares meals exclusively with provisions supplied by the guest. Service does not include shopping, provisioning, or operational responsibilities. Standard gratuity and prepaid food allowance included. Cabin/head must be available. Non-refundable 45 days or less prior to departure.)			
<b>Kuchař</b> (Platba předem)	Ne	za den + strava	<b>552,00 €</b>
<b>Sezóna: 2026.</b> (Prepares meals exclusively with provisions supplied by the guest. Service does not include shopping, provisioning, or operational responsibilities. Standard gratuity and prepaid food allowance included. Cabin/head must be available. Non-refundable 45 days or less prior to departure.)			

<b>Poplatek za pozdní platbu</b> (Platba předem) <b>Sezóna: 2026.</b>	Ne	za rezervaci	<b>90,00 €</b>
<b>Příplatek za dovolenou</b> (Platba předem) <b>Sezóna: 2026.</b> \$100/day for Skipper + \$100/day for Chef	Ne	za den	<b>200,00 €</b>
<b>Sleep over before check in</b> (Platba předem) <b>Sezóna: 2026.</b>	Ne	za rezervaci	<b>0,00 €</b>
<b>Storno poplatek</b> (Platba na základně) <b>Sezóna: 2026.</b>	Ne	za rezervaci	<b>599,00 €</b>
<b>VIP Fast track</b> (Platba předem) <b>Sezóna: 2026.</b>	Ne	za osobu	<b>150,00 €</b>
<b>VIP odletová služba</b> (Platba předem) <b>Sezóna: 2026.</b>	Ne	za osobu	<b>150,00 €</b>



**WEBSITE**  
www.plujeme.cz



**E-MAIL**  
info@plujeme.cz



**TELEFON**  
+420 720 755 085



**MOBILE**  
+420 777 170 276



**PLUJEME RÁDI S.R.O.**  
Dlouhá 730/35, 11000 Praha 1 – Staré Město, Česká republika

## DODATEČNÉ DOPLŇKY

DOPLŇKY	POVINNÉ	TYP PLATBY	CENA
<b>Stand up paddle (SUP)</b> (Platba předem)	Ne	za den	<b>0,00 €</b>
<b>Sezóna: 2026.</b> price upon request - Platba předem			



#### WEBSITE

[www.plujeme.cz](http://www.plujeme.cz)



#### E-MAIL

[info@plujeme.cz](mailto:info@plujeme.cz)



#### TELEFON

+420 720 755 085



#### MOBILE

+420 777 170 276



#### PLUJEME RÁDI S.R.O.

Dlouhá 730/35, 11000 Praha 1 – Staré Město, Česká republika

## CENA A DOSTUPNOST

02.05. - 09.05.2026 11.029 €	09.05. - 18.05.2026 NEDOSTUPNÉ	19.05. - 28.05.2026 NEDOSTUPNÉ	30.05. - 06.06.2026 NEDOSTUPNÉ
06.06. - 13.06.2026 11.080 €	17.06. - 24.06.2026 NEDOSTUPNÉ	27.06. - 04.07.2026 10.593 €	04.07. - 11.07.2026 10.228 €
16.07. - 26.07.2026 NEDOSTUPNÉ	01.08. - 08.08.2026 10.228 €	08.08. - 15.08.2026 10.228 €	15.08. - 22.08.2026 10.228 €
22.08. - 29.08.2026 10.228 €	01.09. - 30.09.2026 NEDOSTUPNÉ	03.10. - 10.10.2026 10.228 €	10.10. - 17.10.2026 10.228 €
17.10. - 24.10.2026 10.228 €	24.10. - 31.10.2026 9.716 € 10.228 €	31.10. - 07.11.2026 10.410 € 10.958 €	07.11. - 14.11.2026 10.526 € 11.080 €
14.11. - 21.11.2026 10.659 € 11.220 €	21.11. - 29.11.2026 NEDOSTUPNÉ		



WEBSITE

[www.plujeme.cz](http://www.plujeme.cz)



E-MAIL

[info@plujeme.cz](mailto:info@plujeme.cz)



TELEFON

+420 720 755 085



MOBILE

+420 777 170 276



PLUJEME RÁDI S.R.O.

Dlouhá 730/35, 11000 Praha 1 – Staré Město, Česká republika

## CENA A DOSTUPNOST

05.12. - 12.12.2026 9.716 € 10.228 €	12.12. - 19.12.2026 10.757 € 11.323 €	19.12. - 26.12.2026 12.784 €	27.12. - 04.01.2027 NEDOSTUPNÉ
09.01. - 16.01.2027 11.932 €	16.01. - 23.01.2027 11.932 €	23.01. - 30.01.2027 11.932 €	30.01. - 06.02.2027 11.932 €
06.02. - 13.02.2027 11.932 €	13.02. - 20.02.2027 11.932 €	20.02. - 27.02.2027 11.932 €	27.02. - 06.03.2027 11.932 €
06.03. - 13.03.2027 11.955 €	13.03. - 21.03.2027 NEDOSTUPNÉ	27.03. - 03.04.2027 11.932 €	03.04. - 10.04.2027 11.932 €
10.04. - 17.04.2027 11.932 €	17.04. - 24.04.2027 11.932 €	24.04. - 01.05.2027 11.810 €	01.05. - 08.05.2027 11.080 €
08.05. - 15.05.2027 11.080 €	15.05. - 22.05.2027 11.080 €	22.05. - 29.05.2027 11.080 €	29.05. - 05.06.2027 11.080 €
05.06. - 12.06.2027 11.080 €	12.06. - 19.06.2027 11.080 €	19.06. - 26.06.2027 11.080 €	26.06. - 03.07.2027 10.715 €
03.07. - 10.07.2027 10.228 €	10.07. - 17.07.2027 10.228 €	17.07. - 24.07.2027 10.228 €	24.07. - 31.07.2027 10.228 €
31.07. - 07.08.2027 10.228 €			



WEBSITE  
[www.plujeme.cz](http://www.plujeme.cz)



E-MAIL  
[info@plujeme.cz](mailto:info@plujeme.cz)



TELEFON  
+420 720 755 085



PLUJEME RÁDI S.R.O.  
Dlouhá 730/35, 11000 Praha 1 – Staré Město, Česká republika



MOBILE  
+420 777 170 276

## CENA A DOSTUPNOST

07.08. - 14.08.2027 10.228 €	14.08. - 21.08.2027 10.228 €	21.08. - 28.08.2027 10.228 €	01.09. - 30.09.2027 NEDOSTUPNÉ
02.10. - 09.10.2027 10.228 €	09.10. - 16.10.2027 10.228 €	16.10. - 23.10.2027 10.228 €	23.10. - 30.10.2027 10.228 €
30.10. - 06.11.2027 10.836 €	06.11. - 13.11.2027 11.080 €	13.11. - 20.11.2027 11.080 €	20.11. - 27.11.2027 11.080 €
27.11. - 04.12.2027 10.593 €	04.12. - 11.12.2027 10.228 €	31.12. - 31.08.2028 NEDOSTUPNÉ	



### WEBSITE

[www.plujeme.cz](http://www.plujeme.cz)



### E-MAIL

[info@plujeme.cz](mailto:info@plujeme.cz)



### TELEFON

+420 720 755 085



### MOBILE

+420 777 170 276



### PLUJEME RÁDI S.R.O.

Dlouhá 730/35, 11000 Praha 1 – Staré Město, Česká republika